



Comment moderniser vos entrepôts ?

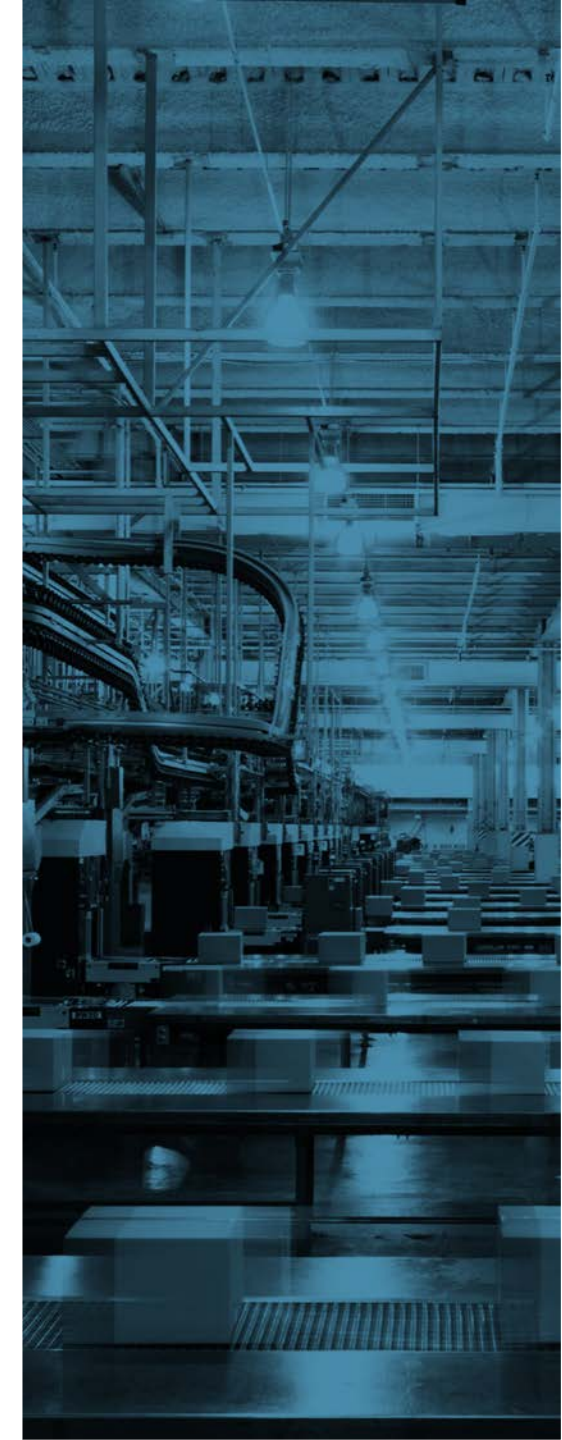
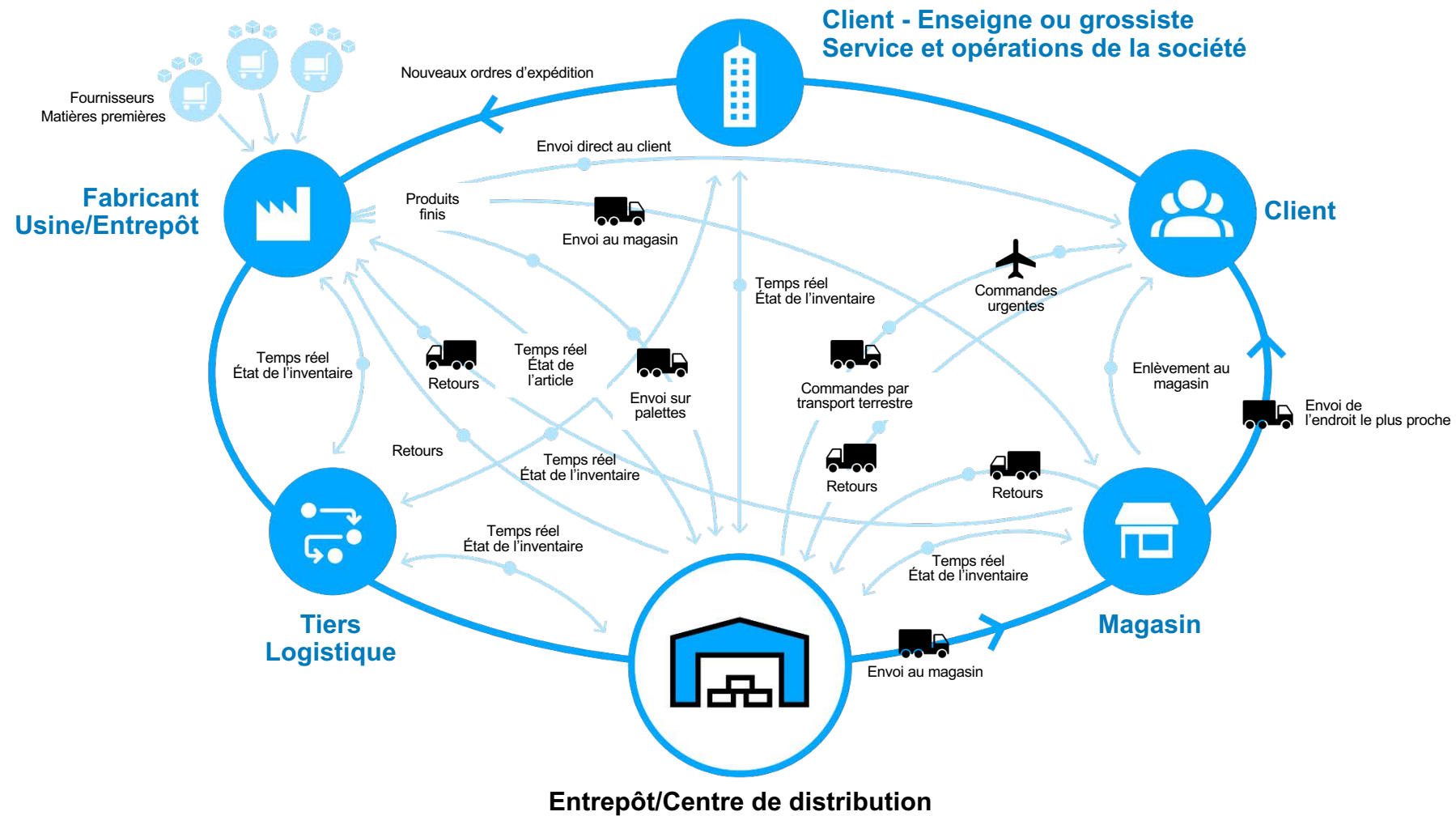
Assurer une avance technologique aux entrepôts et aux centres de distribution.
Vers un entrepôt 4.0 connecté et auto-apprenant.

Par Bernard RUBINSTEIN
Groupe PRISME



La complexité de la chaîne logistique

ne permet pas de satisfaire simplement les clients



Enjeux des opérations dans le contexte actuel

- Manque d'homogénéité des activités et écarts de visibilité
- Manque de personnel et hausse des volumes
- Écart entre les ressources et les workflows
- Goulots d'étranglement et opacité de l'inventaire
- Complexité croissante des workflows
- Erreurs et non-conformité



L'économie à la demande est un enjeu pour les entrepôts

La dynamique changeante des commandes complique la préparation des commandes

Préparation des commandes aujourd'hui



Forte intensité
~50 % du
travail en entrepôt



Fort CA
+ 30 %
annuellement



Formation
coûteuse
jusqu'à **90 jours**
de hausse

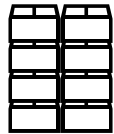


Fortes hausses
saisonniers entraînant
4 X plus de volume
traité



Effort physique
répercuté sur les frais
médicaux et le chiffre
d'affaires

Étude sur l'automatisation intelligente commandée à McKinsey pour Zebra Technologies, 2019



Volumes de commandes
en hausse



Préparation d'articles individuels
en augmentation



Agilité essentielle pour
garder le rythme

Les technologies et systèmes existants peinent parfois à traiter les commandes individuelles de l'e-commerce



Difficulté du changement

Faire évoluer les systèmes existants est à la fois risqué et coûteux



Accélération des tendances

L'e-commerce continue de grandir, les coûts de main-d'œuvre sont en hausse et le personnel disponible diminue

La modernisation des opérations est une nécessité.

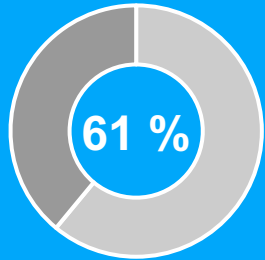
L'inévitable versus la réalité

Avis des leaders du secteur sur la modernisation



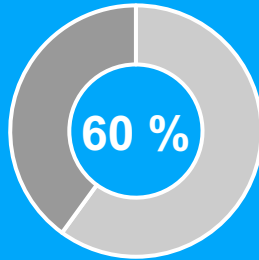
Quels problèmes avez-vous à résoudre pour atteindre vos objectifs ?

Réduction du personnel



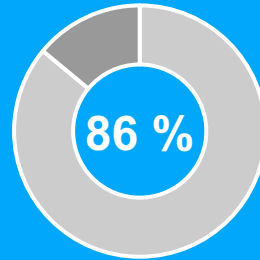
prévoient de compter sur une combinaison humains-technologie d'ici à 2024

Préparation de commandes rationalisée



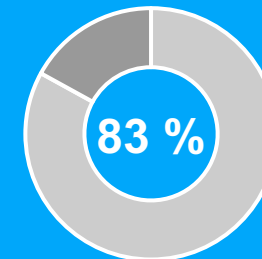
considèrent le rendement et la productivité comme un défi majeur

Transformation des procédés sortants



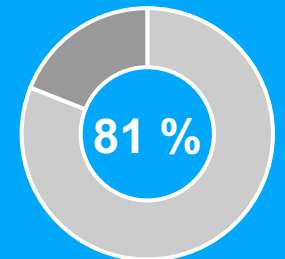
prévoient d'augmenter le volume d'articles expédiés d'ici à 2024

Baisse de la congestion des procédés entrants



prévoient un nombre accru de références d'ici à 2024

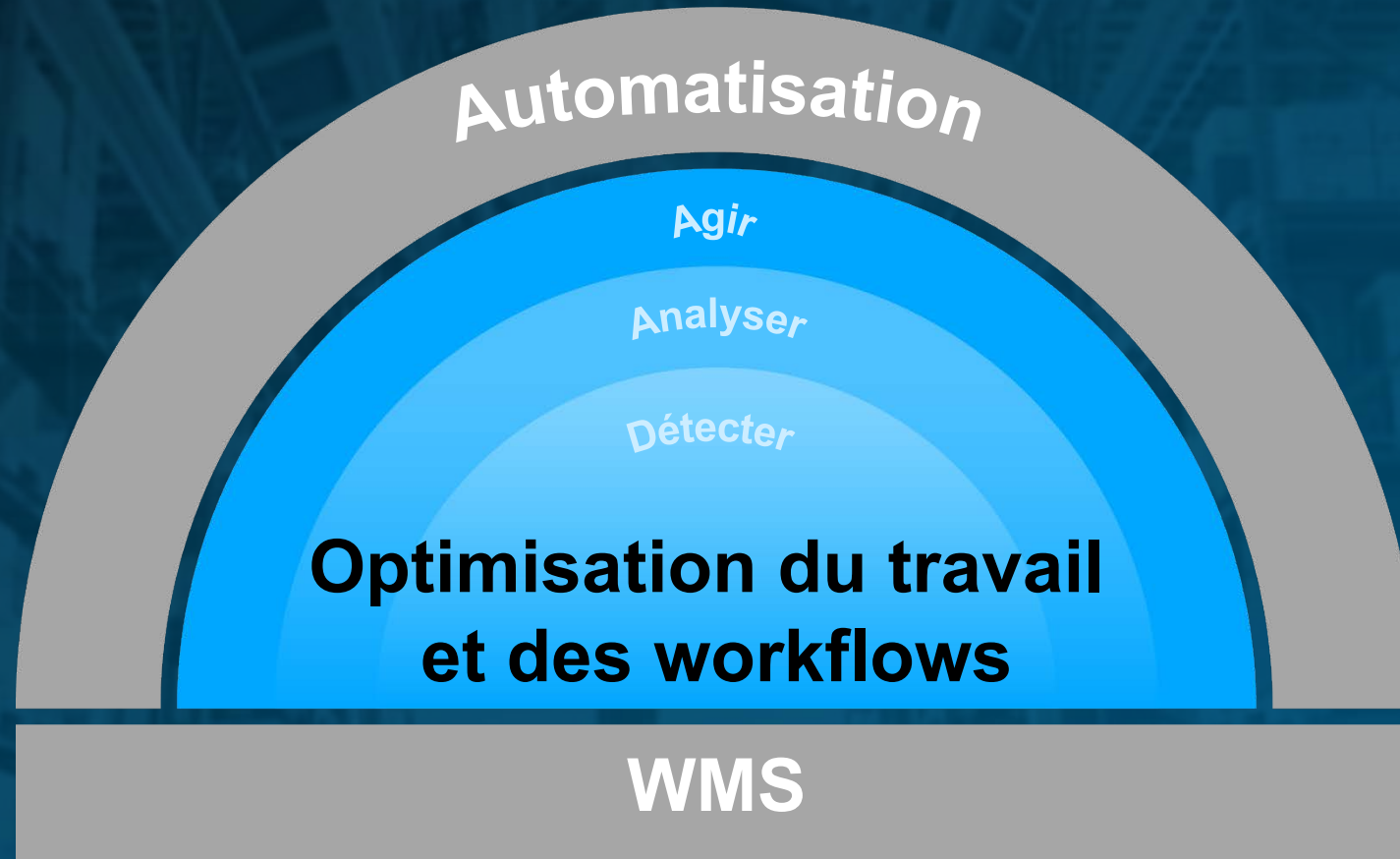
Traitement rapide des retours



prévoient de développer le traitement des retours d'ici à 2024

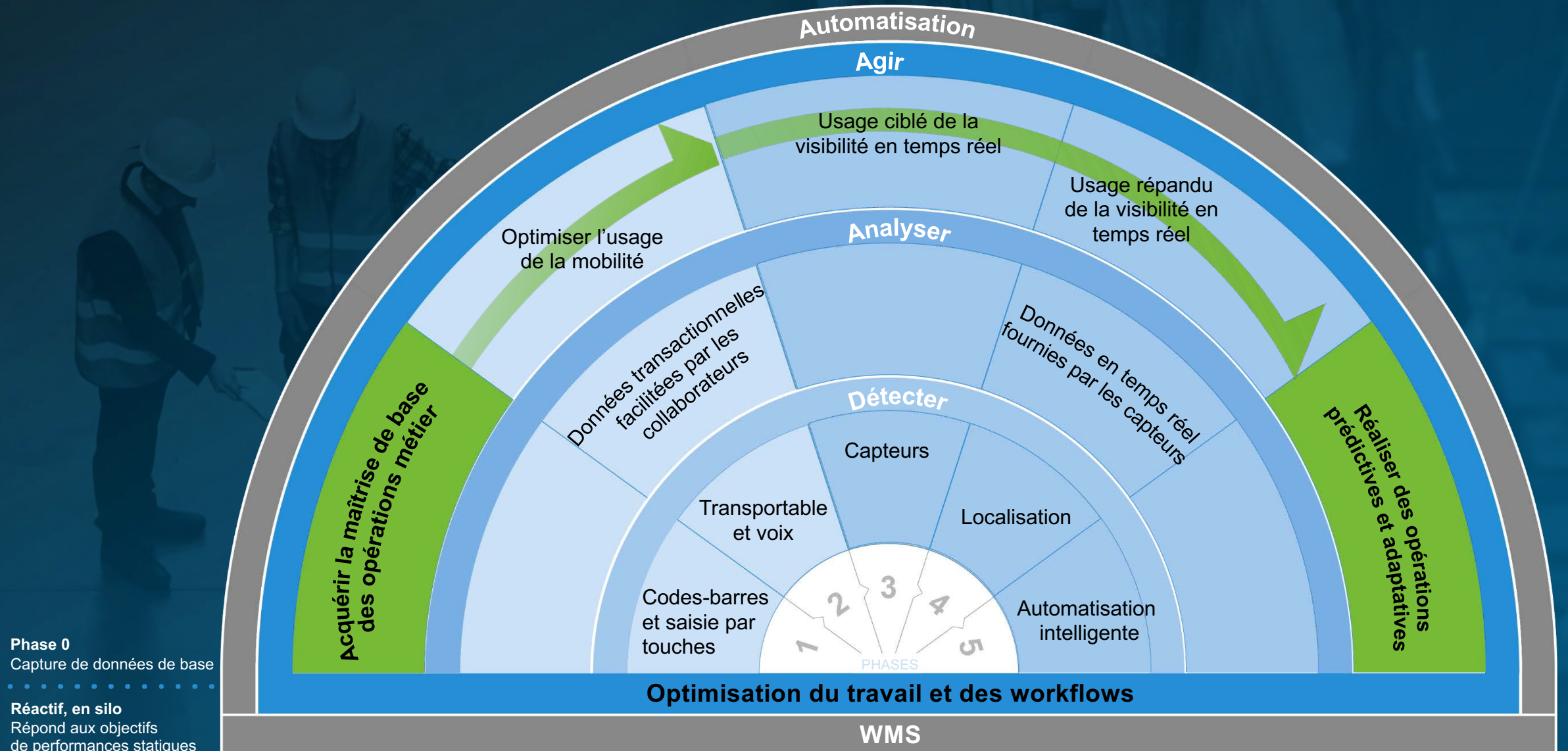
Les trois facettes de la modernisation

Synchroniser pour obtenir un meilleur retour sur investissement



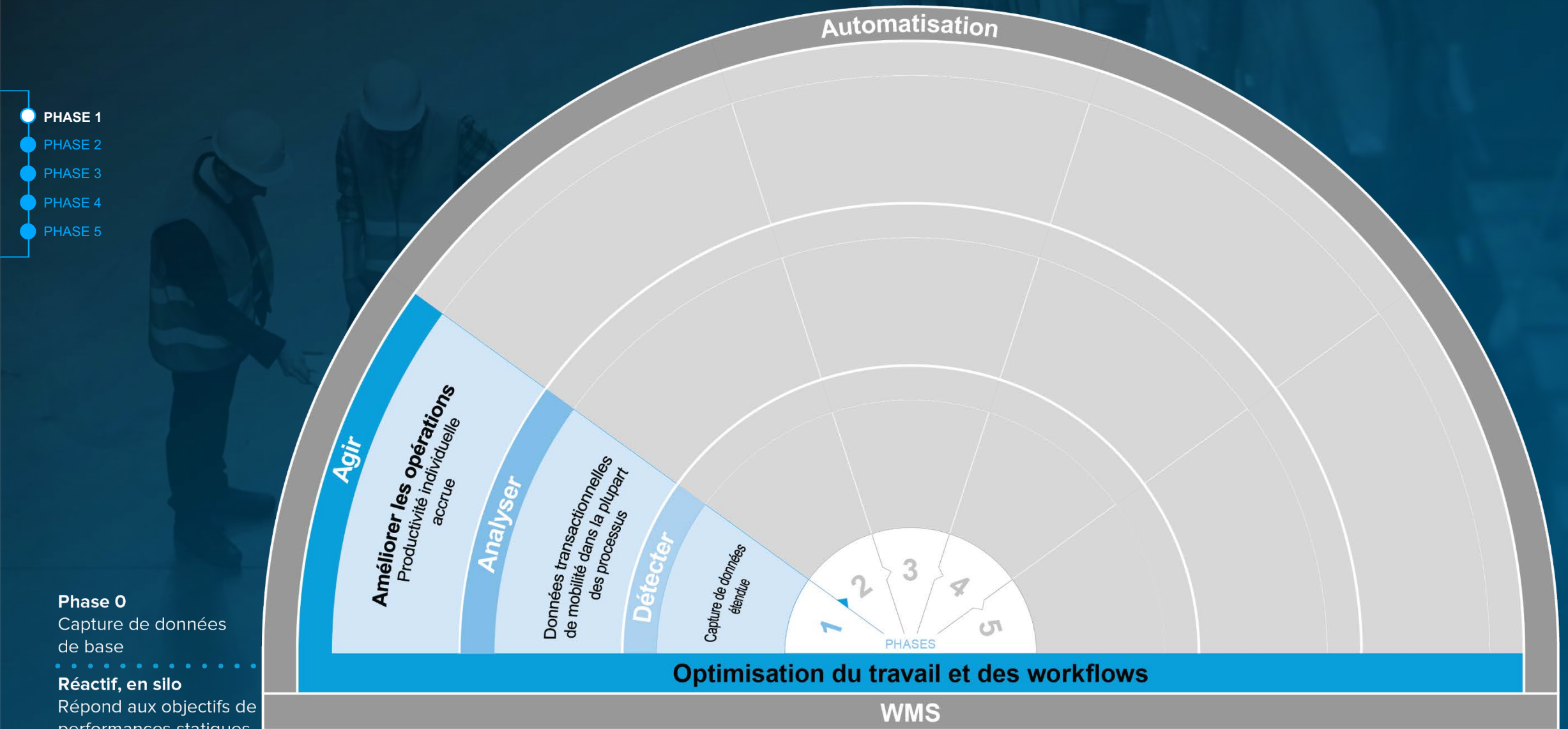
Entrepôt du futur selon Zebra & Groupe PRISME

Cadre stratégique pour accélérer la modernisation



Entrepôt du futur selon Zebra & Groupe PRISME

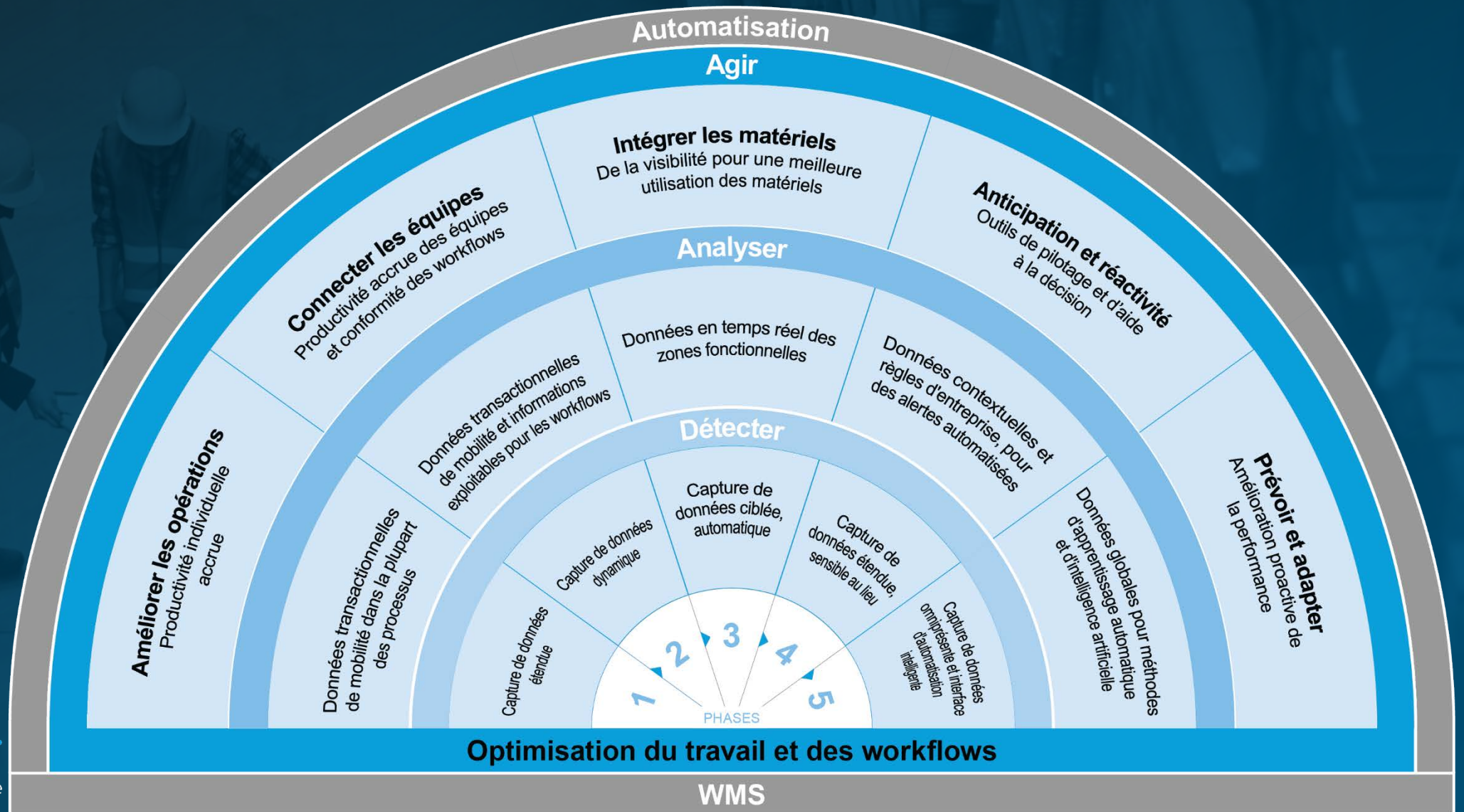
Cadre stratégique pour accélérer la modernisation



Entrepôt du futur selon Zebra & Groupe PRISME

Cadre stratégique pour accélérer la modernisation

- PHASE 1
- PHASE 2
- PHASE 3
- PHASE 4
- PHASE 5



Phase 0

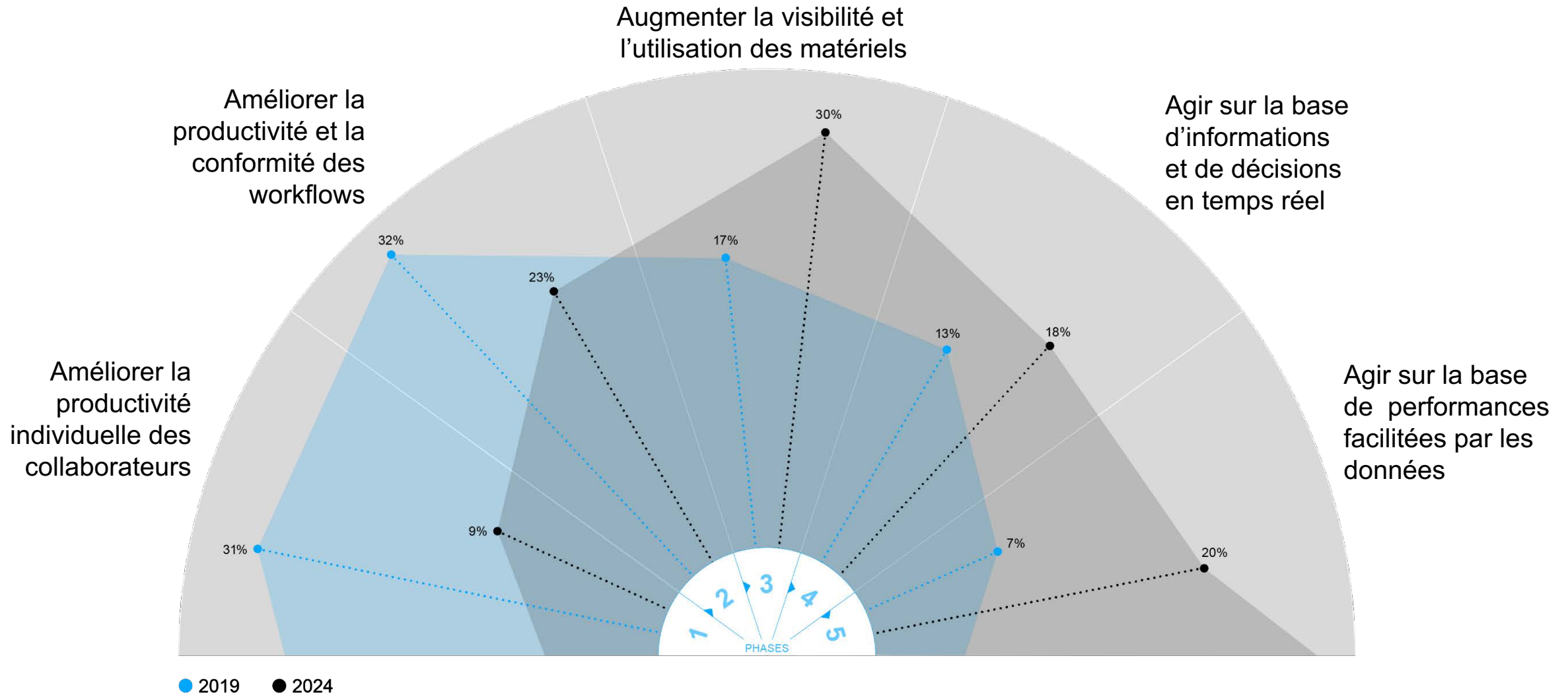
Capture de données de base

Réactif, en silo

Répond aux objectifs de performances statiques

Le temps est venu de moderniser les entrepôts

La majorité des décideurs pense que la productivité est une priorité



Par où commencer ?

Quels enjeux reconnaissez-vous dans ces listes ?

PHASE 1

Améliorer les opérations : Productivité individuelle accrue

- ❑ Les silos d'équipes et de workflows sont un obstacle à notre productivité
- ❑ Les processus lents et potentiellement erronés nous font manquer délais et KPI
- ❑ La lecture inconstante ou erronée des codes-barres entraîne un manque de précision et une perte de productivité
- ❑ La saisie sur clavier et les écrans verts ajoutent à nos inefficacités
- ❑ Nous devons revoir tous nos processus d'inventaire
- ❑ Les correctifs indisponibles ou non appliqués nous exposent à un risque à la sécurité
- ❑ L'activation et le déploiement des périphériques sont chronophages

PHASE 2

Connecter les équipes : Productivité accrue des équipes et conformité des workflows

- ❑ L'inconstance des workflows entraîne retards et erreurs
- ❑ Le manque de communication de l'équipe et d'accès au manager entraîne la sous-utilisation des collaborateurs
- ❑ L'intégration des nouveaux collaborateurs prend trop de temps pour une productivité optimale
- ❑ La saisie clavier ralentit les processus
- ❑ L'ergonomie actuelle des périphériques impacte la productivité et la précision
- ❑ Notre système ou notre infrastructure n'utilise pas la nouvelle technologie pour optimiser la productivité des équipes
- ❑ La gestion dépassée des périphériques ne peut pas gérer les matériels informatiques

PHASE 3

Intégrer les matériels : De la visibilité pour une meilleure utilisation des matériels

- ❑ Les processus lancés par les humains et basés sur les scanners ne sont pas assez rapides ou précis pour répondre à nos besoins
- ❑ La mauvaise visibilité des matériels entraîne des goulots d'étranglement et des retards non gérés aux points opérationnels
- ❑ Les systèmes existants ne fournissent pas la visibilité nécessaire sur les processus physiques (par ex. passer de la production en cours aux produits finis)
- ❑ Nous voulons une meilleure optimisation de l'usage des périphériques

Par où commencer ?

Quels enjeux reconnaissez-vous dans ces listes ?

PHASE 4

Anticipation et réactivité : Outils de pilotage et d'aide à la décision

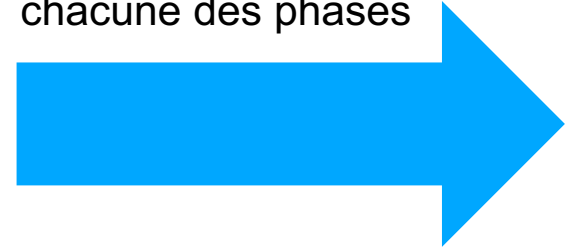
- ❑ Le manque de visibilité en temps réel sur les équipements et les matériels (palettes, chariots, diables, etc.) entraîne une mauvaise utilisation et davantage de recherches
- ❑ Les systèmes d'exécution ne sont pas entièrement intégrés, et les notifications ne facilitent pas la meilleure marche à suivre de manière cohérente
- ❑ Nous n'avons pas de données en vrai temps réel et nous ne pouvons pas prendre de décisions instantanées
- ❑ L'absence d'outils renseignés par les données nous empêche de quantifier les décisions ou d'optimiser les opérations

PHASE 5

Prévoir et adapter : Amélioration proactive de la performance

- ❑ L'interprétation humaine des données n'est ni holistique ni en temps réel, d'où l'absence d'informations complètes et de travail proactif
- ❑ Il est impossible de déterminer les flux optimaux ou de réagir aux perturbations de workflows, ce qui ralentit la capacité de productivité maximale
- ❑ Le manque de visibilité au-delà des quatre murs de l'entrepôt nous force à être réactifs et inefficaces avec nos partenaires de la chaîne logistique

En savoir plus sur
chacune des phases



- PHASE 1
- PHASE 2
- PHASE 3
- PHASE 4
- PHASE 5

Améliorer la productivité individuelle des collaborateurs

Se focaliser sur les bases



Réfléchir aux objectifs de la stratégie de mobilité



Rechercher la simplicité



Penser dès le départ aux workflows et aux applications



Donner les moyens au service informatique de gérer les exigences opérationnelles



Examiner la capture de données et rechercher l'efficacité



Faire de la sécurité une priorité



“ Les conducteurs de chariots élévateurs peuvent lire les codes-barres à distance... Cela paraît simple, mais s'ils n'ont pas besoin de descendre et monter 30, 40, 50 fois, c'est un gain d'efficacité en soi. ”

– Tony Reynolds, Reynold's, Waltham Cross, Hertfordshire - [Vidéo de l'étude de cas sur la vie d'une tomate](#)

Améliorer la productivité individuelle des collaborateurs

Un portefeuille complet pour vos opérateurs



Terminals mobiles Android™, pour des fonctionnalités professionnelles et avancées

- Avantages d'un système d'exploitation moderne, pour vous adapter aux nouvelles complexités des workflows, accroître vos performances et accélérer l'intégration du personnel
- Puissantes données exploitables des outils de productivité Mobility DNA pour en faire davantage



Scanners ultradurcis pour une capture de données fiable des codes-barres 1D et 2D

- Augmenter la lecture de codes-barres par période de travail de 60% à courte portée et de 35 %** à longue portée, avec un imageur performant
- Capturer des données fiables, quel que soit l'état de l'étiquette, déchirée, salie, humide ou sous film plastique
- Gagner du temps en exploitant les données intégrées aux outils DataCapture DNA



Imprimantes en mode thermique, pour vos missions les plus exigeantes

- Connectivité avancée, gestion des périphériques et contrôle de la confidentialité, avec Link-OS®
- Évolutivité selon la charge de travail sur le terrain et le type d'opérations
- Outils de productivité Print DNA pour rationaliser vos différentes tâches et optimiser la performance des périphériques



Logiciel Zebra DNA exclusif

Mobility DNA

- Migrer aisément vos applications d'émulation de terminaux vers Android
- Transformer vos écrans verts traditionnels en interfaces graphiques tactiles modernes
- Lire jusqu'à 100 codes-barres par simple pression sur le déclencheur

DataCapture DNA

- Redéfinir la performance des imageurs : codes-barres 2D, codes-barres mobiles, ROC, images et documents
- Lire simultanément de multiples codes-barres, mais ne transmettre que les codes désirés

Print DNA

- Utiliser le couplage NFC avec les périphériques Android, pour accéder rapidement aux imprimantes
- Faciliter la migration vers Link-OS : aucune réécriture nécessaire avec Virtual Devices

Gagnez jusqu'à
10 % de productivité
en plus, avec le
MC9300*

*Améliorations des performances mesurées par un laboratoire d'essais tiers par rapport à des périphériques concurrents

**DS3600-ER comparé à des modèles similaires et de même catégorie

Opérations

Informatique

Améliorer la productivité individuelle des collaborateurs

Ensemble d'outils informatiques et de services



Mises à jour de sécurité programmées

- **LifeGuard™ for Android™** prolonge le cycle de vie de vos terminaux mobiles Android Zebra jusqu'à 10 ans
- **Link-OS® PrintSecure** aide à l'évaluation et à la gestion de vos imprimantes connectées, avec plus de 30 paramètres de sécurité



Outils Zebra DNA : opérations des SI rationalisées

- **Outils de visibilité**, pour intégration aux solutions de gestion de la mobilité (EMM) répandues, prévention des problèmes, dépannage à distance et validation de la configuration
- **Outils de gestion**, pour simplifier et accélérer l'activation et le déploiement de tous les périphériques ; programmation des terminaux et scanners mobiles par simple lecture de codes



Les services d'assistance Zebra OneCare® redéfinissent le service, le support technique et les réparations

- Niveau de support technique adapté à vos besoins métier
- Portefeuille de services le plus complet du secteur, du support technique et logiciel aux services de réparation couvrant les dommages accidentels



VisibilityIQ™ OneCare®
 Fourni par Zebra Savanna™

Anticiper les interventions, au-delà des métriques de réparation

- Assistance étendue par un outil dans le Cloud offrant un tableau de bord avec représentation visuelle d'indicateurs-clés
- Affichage des réparations, file d'attente et historique
- Support technique et suivi des services d'assistance Zebra OneCare
- Rapports LifeGuard™ Analytics pour assurer la mise à jour des correctifs de sécurité



Confiez à vos collaborateurs une batterie chargée pour **toutes leurs missions de la journée**

Les métriques des batteries PowerPrecision et PowerPrecision+ s'affichent dans votre solution MDM ou votre application hôte

- PHASE 1
- PHASE 2
- PHASE 3
- PHASE 4
- PHASE 5

Productivité accrue des équipes et conformité des workflows

Créer de nouvelles opportunités de croissance



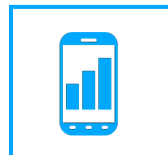
Privilégier la cohérence et la précision



Augmenter la visibilité des matériels et des workflows



Déployer des périphériques spécifiques adaptés aux missions



Obtenir la pleine productivité des équipes plus rapidement



Unifier la communication d'équipe et mobiliser les managers



Simplifier la gestion des périphériques à distance



“ Une solution simple à un problème complexe. ”

Kim Thompson, [Master Machine](#)

Avec Zebra® IQ Color et les imprimantes thermiques de Zebra, le personnel des expéditions de Master Machine a bénéficié d'un moyen visuel simple de grouper les articles similaires et les envoyer au bon endroit, éliminant ainsi entièrement les envois erronés.

Productivité accrue des équipes et conformité des workflows

Périphériques mobiles et communication d'équipe



Préparer les commandes plus rapidement avec des solutions mains libres

Combiner les périphériques de manière transparente, pour une solution ergonomique et multimode allant au-delà de la capture de données transactionnelles

- Terminaux mobiles
- Scanners bagues
- Afficheur tête haute professionnel
- Applications vocales et à réalité augmentée



Zebra Workforce Connect™
Fourni par Zebra Savanna™

Joindre ses collaborateurs tout de suite, et pas plus tard

- Connecter instantanément les collaborateurs ou les groupes par talkie-walkie, messagerie texte ou téléphone en une seule application
- Résoudre les problèmes de connectivité à l'aide des Services « Signature » qui intègrent les applications vocales et permettent d'optimiser vos systèmes



Des terminaux tactiles pour une meilleure expérience utilisateur

- Réduire considérablement le nombre d'interactions grâce aux interfaces utilisateur graphiques sur tablettes et terminaux grand écran
- Installer une tablette durcie Bluetooth® sans fil ou un scanner filaire de portée étendue sur les chariots élévateurs, pour une expérience d'un grand écran tactile



Zebra FulfillmentEdge™ rationalise l'intégration des nouvelles ressources et facilite les workflows dynamiques

- Optimiser le flux des commandes et les instructions des collaborateurs, pour faciliter la gestion des commandes urgentes
- Utiliser les technologies novatrices telles que les afficheurs tête haute professionnels, pour faciliter la préparation de commandes multiples
- Réduire le temps de formation et d'intégration du personnel d'au moins 90 %, et avoir des équipes toujours opérationnelles



Préparez 24 % de commandes en plus par jour avec vos équipes actuelles, en utilisant Zebra FulfillmentEdge™



Productivité accrue des équipes et conformité des workflows

Périphériques mobiles et communication d'équipe



Préparer les commandes plus rapidement avec des solutions mains libres

Combiner les périphériques de manière transparente, pour une solution ergonomique et multimode allant au-delà de la capture de données transactionnelles

- Terminaux mobiles
- Scanners bagues
- Afficheur tête haute professionnel
- Applications vocales et à réalité augmentée



Des terminaux tactiles pour une meilleure expérience utilisateur

- Une interface utilisateur graphique sur tablette et terminal grand écran peut considérablement réduire le nombre d'interactions à l'exécution
- Les tablettes durcies à grands écrans peuvent être installées sur les chariots élévateurs et se connecter aux scanners filaires et sans fil



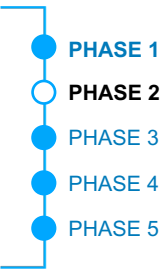
Zebra Workforce Connect™
Fourni par Zebra Savanna™

Joindre ses collaborateurs tout de suite, et pas plus tard

- Connecter instantanément les collaborateurs ou les groupes par talkie-walkie, messagerie texte ou téléphone en une seule application
- Utiliser les Services « Signature » qui intègrent les applications vocales et permettent d'optimiser vos systèmes

L'utilisation de solutions multimodales permet d'accélérer la préparation de commandes de **15 %***

*En comparaison aux solutions uniquement vocales



Productivité accrue des équipes et conformité des workflows

Imprimer n'importe où, capturer les données de manière dynamique et gérer des flottes étendues



L'impression mobile étend la productivité à tout votre site

- Les collaborateurs continuent de travailler au lieu de rechercher des postes d'impression fixes
- L'impression sans pilote sur périphériques Android ajoute l'aspect pratique de l'étiquetage sur-le-champ permettant de regrouper les commandes



Consommables certifiés Zebra Qualité constante. Performances exceptionnelles.

- Les étiquettes IQ Color, une exclusivité Zebra, permettent d'imprimer en couleur à la demande et de créer des rappels visuels permettant de réduire les erreurs de tri et d'envoi
- Les bordereaux d'envoi tout-en-un Z-Slip peuvent faire gagner jusqu'à 8 heures par jour* et assurer la conformité des envois



DataCapture DNA permet d'agir sur vos codes-barres problématiques

- Vous pouvez identifier les codes-barres qui ralentissent régulièrement les processus métier et agir en conséquence, avec les outils d'analyse DataCapture DNA ScanSpeed



Les outils de gestion Zebra DNA prennent en charge les grandes flottes de périphériques à distance

Zebra DNA aide à une plus grande productivité des équipes :

- **Mobility DNA pour terminaux mobiles** - Activez les terminaux et les paramètres nécessaires à vos utilisateurs et vos équipes
- **DataCapture DNA pour scanners** - Confiez à votre service informatique un système de gestion des scanners (SMS), pour configurer et actualiser le firmware à distance
- **Print DNA pour imprimantes** - Les connecteurs MDM/EMM remplacent le suivi manuel par feuille de calcul, pour détecter et analyser l'état des imprimantes et prendre les mesures adéquates



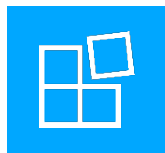
Contrôle permanent des imprimantes mobiles, avec **accès aux indicateurs-clés en temps réel** par connexion aux périphériques Android™ et gestion des imprimantes Bluetooth®

Intégration d'outils pour une meilleure visibilité et utilisation des matériels dans vos opérations

Commencer le parcours de la capture de données automatique



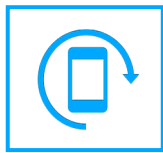
Identifier les processus métier sur lesquels vous manquez de visibilité



Commencer à gérer par exception, pour réduire les retards et les goulots d'étranglement



Appliquer la capture de données automatisée à certains matériels et espaces fonctionnels ciblés



Appliquer une vision globale de l'usage des périphériques



Identifier les points de conformité critique des workflows



Gérer la technologie en de multiples endroits



Point de départ : capture de données automatisée sur les quais de chargement

- Conformité des marchandises réceptionnées, et affectation plus rapide aux commandes des clients
- Expéditions vérifiées en temps réel
- Capture automatique des données granulaires, pour suivi et traçabilité sur la chaîne d'approvisionnement

- PHASE 1
- PHASE 2
- PHASE 3
- PHASE 4
- PHASE 5

De la visibilité pour une meilleure utilisation des matériels

Des solutions pour transformer une zone de travail en une zone de sécurité

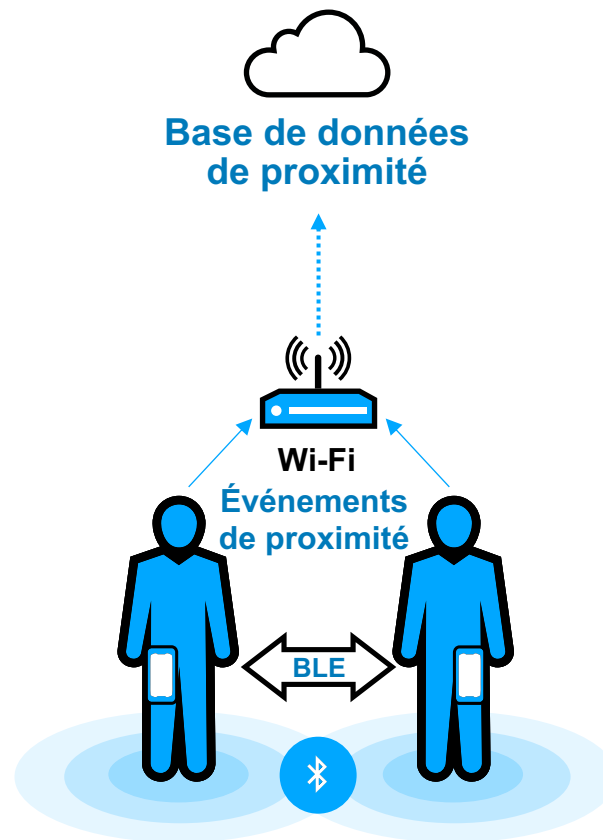


Zebra MotionWorks®
Proximity
Fourni par Zebra Savanna™

Outils et technologie au service d'une activité toujours opérationnelle

Quatre composants vous permettent de mettre en place un plan complet pour alerter des collaborateurs à 2 mètres de distance, mettre en pratique des modes opératoires avec respect des conditions sanitaires, en surveiller la conformité et assurer une traçabilité des contacts. Ces quatre composants incluent :

- Désinfection des périphériques - Nettoyage et protection
- Alertes de proximité - Alerte et prévention
- Événements de proximité – Signalements et mise en œuvre des mesures
- Suivi des contacts – Identification et isolement



PROXIMITY CONTACT TRACING					
CONTACT	DURATION	TIME	INTERACTIONS	TOTAL DURATION	
MHN Worker 2	8 min	05/12/2020 12:24 AM	2	14 min	
MHN Worker 1	7 min	05/12/2020 12:26 AM	1	7 min	
MHN Worker 10	7 min	05/12/2020 12:28 AM	1	7 min	
MHN Worker 8	6 min	05/12/2020 12:27 AM	1	6 min	
MHN Worker 2	7 min	05/14/2020 01:46 AM	48	759 min	
MHN Worker 1	8 min	05/14/2020 05:42 AM	10	85 min	
MHN Worker 1	8 min	05/14/2020 07:53 AM	16	150 min	
MHN Worker 3	13 min	05/18/2020 02:34 AM	2	22 min	
MHN Worker 10	6 min	05/20/2020 03:35 AM	5	55 min	
MHN Worker 9	19 min	05/19/2020 07:36 AM	1	19 min	
MHN Worker 2	11 min	05/15/2020 04:30 AM	12	109 min	
MHN Worker 2	6 min	05/15/2020 01:19 AM	17	248 min	
MHN Worker 3	9 min	05/15/2020 04:30 AM	1	9 min	
MHN Worker 11	8 min	05/15/2020 01:25 AM	1	8 min	

Pour le respect des directives nationales/régionales, un gain de temps et un suivi de haute précision :
MotionWorks Proximity

- PHASE 1
- PHASE 2
- PHASE 3
- PHASE 4
- PHASE 5



Conception de solutions RFID dans une perspective d'avenir. Lecteurs avec technologie **radio RFID** et **imprimantes modulables** offrant évolutivité et respect des nouvelles réglementations.

De la visibilité pour une meilleure utilisation des matériels

Des solutions pour automatiser la capture de données



Technologie étendue RFID RAIN de Zebra
 Performances supérieures et précision des données
 Automatisation de la capture de données à toutes les échelles

Portefeuille complet

- Solution RFID opérationnelle de bout en bout, assurée par un fournisseur unique
- Leader du marché des **lecteurs RFID** portables, fixes et en réseau, et des antennes RFID
- Offre inégalée d'**imprimantes/codeurs** industriels, de bureau, mobiles et cartes, pour une diversité d'usages métier
- Accès au plus grand **stock d'étiquettes RFID et de solutions personnalisées** pour pratiquement toutes les combinaisons d'étiquettes, d'inlays et de puces

Facilité de déploiement et de gestion

- Connexion d'un lecteur aux systèmes back-end en quelques minutes seulement
- Outils de développement normalisés sur tout le portefeuille, pour un déploiement très simple
- Partenariats avec des intégrateurs RFID experts
- Matériel, logiciel, étiquettes et intégration réseau optimisés par support technique, avec les Services « Signature » de Zebra

Intégrité des données

- Exactitude des données sur les étiquettes de destination, avec codage breveté, antenne en réseau, autoétalonnage, autosérialisation et journalisation des données RFID
- Utilisez les inlays de marque Zebra, dotés des meilleures commandes d'imagerie, pour de meilleurs résultats

Performance et coût total de possession

- Gain de temps grâce à une lecture fiable des étiquettes, jusqu'à 18 mètres de distance
- Données exploitables sur toutes vos opérations, avec technologie radio ASIC haute performance
- Localisation rapide des articles étiquetés parmi d'autres
- Évolutivité des imprimantes industrielles sur site, avec l'ajout de la RFID en fonction de vos besoins

Expertise

- Équipe dédiée à l'innovation et à l'évolution des produits, plateformes et solutions RFID, avec plus de 250 ingénieurs et techniciens à plein temps, et un laboratoire d'inlays RFID répondant aux applications métier spécifiques de l'entrepôt



De la visibilité pour une meilleure utilisation des matériels

Des solutions pour automatiser la capture de données



Balises Bluetooth® Low Energy (BLE), pour une localisation facile et efficace

- Traçabilité optimisée de vos matériels de grande valeur et réduction des pertes
- Localisation des personnes dans les zones ciblées, pour optimiser l'emploi du temps et l'affectation des missions
- Utilisation dans les zones de forte densité, pour localiser les articles individuels dans de petites salles (locaux techniques, par ex.)
- Déploiement sur les quais de chargement pour conformité et bonne adéquation entre palettes et camions
- Flexibilité, grâce aux terminaux mobiles, aux périphériques fixes et intermédiaires et aux applications répondant à vos besoins
- Optimisation pour les solutions de localisation Zebra MotionWorks® et évolutivité de l'usage de cette technologie en vue du passage à la phase 4

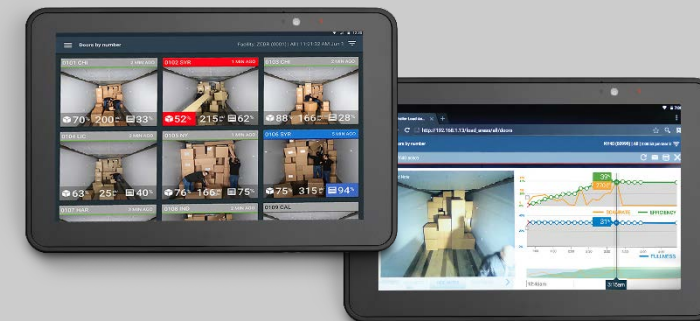


Zebra SmartPack™
Fourni par Zebra Savanna™

Découvrir les opérations de chargement sous un nouvel angle

Combiner la technologie à capteurs 3D, une caméra RVB, la capture de données et les outils d'analyse pour :

- Capturer la densité du chargement, le degré de remplissage de la remorque ou du container, la qualité du chargement, les profils de chargement de paroi à paroi et les images du chargement en cours, sur un tableau de bord unique pour les multiples portails de quais ou containers
- Équilibrer le coût et le planning de manière dynamique, pour optimiser l'efficacité opérationnelle
- Réduire les frais de transport par une meilleure gestion du remplissage des remorques ou des containers



Zebra SmartPack fournit un **tableau de bord unique de visibilité et d'analyse approfondie de chaque portail ou container sur les quais de chargement**

- PHASE 1
- PHASE 2
- PHASE 3
- PHASE 4
- PHASE 5



Moindre besoin de support technique sur site et réduction des frais d'envoi, avec la solution de gestion à distance des imprimantes Printer Profile Manager Enterprise

De la visibilité pour une meilleure utilisation des matériels



Printer Profile Manager Enterprise facilite la gestion à distance

- Gérer les imprimantes dans le monde entier avec (presque) n'importe quel périphérique équipé d'un navigateur, et réduire le besoin de support technique sur site
- Localiser une imprimante connectée, par type ou groupe spécifique, pour la configurer, en vérifier l'état ou la mettre à jour
- La configuration par clic concerne plus de 300 options par groupes logiques et repères, pour un déploiement rapide et facile
- Analyser les problèmes avant qu'ils n'impactent la productivité des équipes, à l'aide d'un tableau de bord pratique



VisibilityIQ™ DNA offre une vue consolidée de tous les périphériques de votre site

- Configurer et activer toute une flotte de périphériques mobiles à l'aide d'un seul tableau de bord pratique
- Accélérer l'utilisation des outils Zebra DNA et améliorer la disponibilité des périphériques, tout en assurant les meilleures connexions Wi-Fi et en évitant les problèmes de batteries
- Bénéficier d'une vision globale et consolidée de l'actualisation du système d'exploitation et des correctifs
- Retrouver les périphériques perdus ou égarés, pour réduire les frais de remplacement

Anticipation et réactivité : outils de pilotage et d'aide à la décision

Une visibilité en temps réel



Équiper les employés, les entrepôts et les matériels de technologies pour plus de visibilité



Optimiser les flux d'entrepôts pour gagner en vitesse et en efficacité, et réduire les coûts



Coordonner toutes ces technologies sur une même plateforme



Interconnecter tous les systèmes entre eux (WMS, SGT, SGD)



Automatiser tout ce qui peut l'être



Outils d'analyse de données plus poussée, pour voir au-delà des informations évidentes



“ Il est important que les clients comprennent la finalité d'une solution. De nombreuses technologies peuvent être utilisées aux fins de localisation. Mais la meilleure solution peut dépendre du type de matériel suivi, de la précision souhaitée et des économies recherchées pour ce projet. ”

Magic Quadrant pour nos solutions de localisation intérieure – au niveau mondial, janvier 2020

- PHASE 1
- PHASE 2
- PHASE 3
- PHASE 4
- PHASE 5



Zebra Technologies est l'un des leaders mentionnés par le Gartner Magic Quadrant 2020 pour ses solutions de localisation intérieure au niveau mondial*

Lisez un [exemplaire gratuit de l'étude](#) dès aujourd'hui.



*Gartner, Inc., « Magic Quadrant Indoor Location Services, Global », Tim Zimmerman, Annette Zimmermann, 13 janvier 2020. Ce diagramme a été publié par Gartner, Inc. dans le cadre d'un document de recherche plus vaste et doit être évalué dans le contexte de l'ensemble du document. Le document de Gartner est disponible sur demande auprès de Zebra Technologies. Gartner ne soutient ni ne favorise aucun fournisseur, produit ou service décrit dans ses publications de recherche et ne conseille pas aux acheteurs potentiels de ne choisir que les fournisseurs placés dans le haut du tableau ou autre désignation. Les publications de recherche de Gartner représentent l'opinion de l'organisme de recherche de Gartner et ne doivent pas être interprétées comme des déclarations de faits. Gartner décline toute responsabilité, expresse ou tacite, relative à cette étude quant à la qualité marchande ou la pertinence de l'étude à des fins spécifiques. GARTNER est une marque déposée et une marque de service de Gartner, Inc. et/ou ses sociétés affiliées aux États-Unis et dans le monde, et est mentionnée aux présentes avec la permission du détenteur. Tous droits réservés.

Anticipation et réactivité : outils de pilotage et d'aide à la décision

Solutions de localisation adaptées aux besoins de l'entrepôt



Lecteur RTLS ATR7000 : technologie passive avec les avantages de la localisation active

- Envoi de la localisation en temps réel des matériels étiquetés vers les systèmes d'informations de l'entreprise, pour une meilleure prise de décision
- Affectation des matériels et du personnel grâce à la localisation en temps réel, généralement moins de 60 centimètres



Matériel de localisation active, pour créer la solution adaptée à votre environnement

Solutions de localisation ultralarge bande (UWB)

- Haut niveau de précision, indispensable pour les matériels de grande valeur : portée de 30 cm

Solutions RTLS WhereNet

- Données de localisation dans les environnements de radiofréquences difficiles, avec une précision à partir d'un mètre



Zebra MotionWorks®
Entrepôt ▪ Quai de chargement ▪ Matériel
Fourni par Zebra Savanna™

Visibilité pour des données exploitables

Utiliser les données, informations et règles d'entreprise, pour automatiser les workflows et orienter les équipes vers la meilleure marche à suivre pour :

- Résoudre des problèmes métier spécifiques
- Localiser les matériels et en préciser l'usage
- Optimiser les workflows
- Améliorer le processus d'expédition
- Maintenir la visibilité et le contrôle opérationnel de l'activité de la chaîne logistique
- Évaluer les pratiques métier

- PHASE 1
- PHASE 2
- PHASE 3
- PHASE 4
- PHASE 5



Zebra et Fetch Robotics collaborent pour **automatiser la circulation du matériel et optimiser la préparation de commandes** avec Zebra FulfillmentEdge

Anticipation et réactivité : outils de pilotage et d'aide à la décision

Innovier pour améliorer la visibilité et la productivité



Zebra FulfillmentEdge™ et les robots de Fetch coordonnent les workflows humains et les mouvements autonomes de matériel

- Moderniser l'entrepôt par une expérience WMS-robot-collaborateur transparente, sans avoir à modifier le WMS
- Activer la préparation de commandes collaborative, pour une exécution plus rapide
- Déterminer la meilleure marche à suivre pour chaque collaborateur et chaque robot, en fonction du lieu, des missions et des priorités
- Améliorer les workflows en permanence, grâce aux outils d'analyse en temps réel
- Agréger les données des systèmes de l'entreprise, notamment les systèmes d'automatisation intelligente, où qu'ils soient, et s'appuyer sur ces données pour la prise de décision



VisibilityIQ™ Foresight
Fourni par Zebra Savanna™

Périphériques : d'une gestion réactive à une gestion proactive

- Consulter l'ensemble des données des équipements sur un même écran, codé par couleur et hébergé dans le Cloud
- Convertir les métadonnées en informations décisionnelles
- Utiliser les données du passé pour anticiper et construire l'avenir
- Intégrer les données de réparation VisibilityIQ OneCare à la prise de décisions
- Planifier les tendances saisonnières
- Calibrer correctement le stock
- Renforcer la sécurité
- Limiter les temps d'immobilisation imprévus

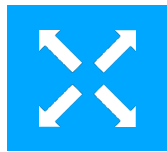
- PHASE 1
- PHASE 2
- PHASE 3
- PHASE 4
- PHASE 5

Prévoir et adapter : Amélioration proactive de la performance

Avoir une vue d'ensemble et au-delà



Intégrer les opérations physiques aux systèmes de l'entreprise



Inclure les données externes à l'entrepôt en temps réel



Utiliser l'intelligence artificielle et l'apprentissage automatique pour optimiser les workflows, la planification des ressources et la configuration du site



33 %
environ des
décideurs en entrepôt
utiliseront l'apprentissage
automatique et l'analyse
prédictive
d'ici à 2024

Prévoir et adapter :

Amélioration proactive de la performance

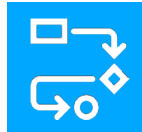
Tirer parti des données

- PHASE 1
- PHASE 2
- PHASE 3
- PHASE 4
- PHASE 5



Fourni par Zebra Savanna™ est synonyme d'intégrité et de fiabilité des données, pour une optimisation proactive des opérations

- Accès aux données transactionnelles provenant des équipements de Zebra externes au réseau
- Données historiques et accès aux outils d'analyse, pour prendre les meilleures décisions



Les Services professionnels de Zebra vous aident à découvrir des moyens de transformer vos opérations

Méthodologies structurées et éprouvées pour découvrir les besoins essentiels de votre activité

- Avantage des évaluations approfondies
- Impact des technologies de périphérie
- Aller au-delà de ce qui semble possible



Zebra Data Services
Fourni par Zebra Savanna™

Transforme les événements et données clés en informations décisionnelles

- Rationaliser le développement, simplifier l'accès aux données et optimisez les fonctionnements, avec des API simples et des outils de développement permettant de créer facilement et rapidement des services numériques sûrs et évolutifs
- Agréger et analyser les données provenant de multiples équipements en périphérie de réseau, pour créer des environnements intégraux, capables de fournir des informations indicatives et décisionnelles en temps réel.
- Déployer rapidement des API pour connaître l'état des périphériques, faire de la veille stratégique, de la traçabilité dans la blockchain, imprimer des codes-barres, et accélérer le développement des solutions

Pour une liste complète des services de données API de Zebra, et pour rester informé des nouvelles publications, rendez-vous sur la [page des services de données](#) du site zebra.com.

L'équipe unifiée Groupe PRISME / Zebra Technologies vous assure un parfait déploiement

Équiper les équipes à chaque étape de l'activité



Conception produit adaptée à vos besoins



Workflows mobiles et collaboratifs



Navigation en temps réel



Optimisation des activités grâce aux données



Sécurité intégrée



Écosystème de solutions sur mesure

Investir et innover, pour donner à vos équipes une avance technologique

Ventures, fusions et acquisitions, pour renforcer la force intrinsèque du groupe Zebra

Cortexica Vision Systems fournit à Zebra les outils d'analyse basée sur la vision et les solutions d'intelligence artificielle permettant d'optimiser de nouveaux workflows d'entreprise et obtenir une meilleure efficacité opérationnelle, notamment la reconnaissance d'objets, l'analyse d'images et de vidéo et la recherche visuelle.



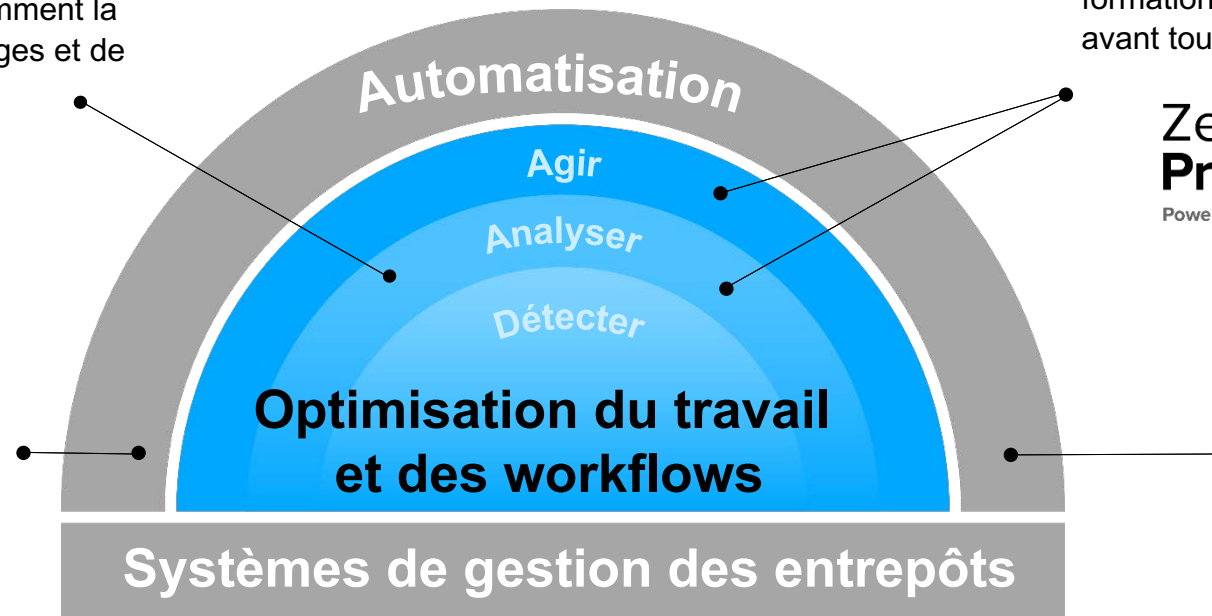
Collaborations stratégiques et investissement en solutions d'automatisation et systèmes robotiques intelligents



Zebra Prescriptive Analytics agit pour vous permettre de détecter les opportunités de formation et de corriger les non-conformités, avant tout impact sur votre chiffre d'affaires



Collaborations stratégiques et investissement en solutions d'automatisation et systèmes robotiques intelligents

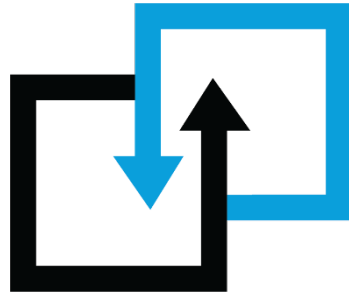


Écosystème de solutions

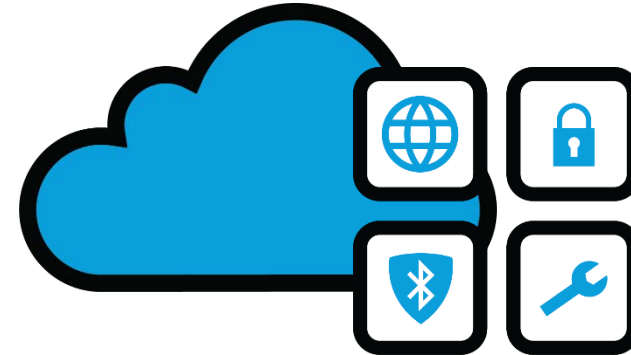
Solutions industrielles,
grâce à un réseau de partenaires spécialisés



Plus de
10 000 partenaires dans
100 pays, notamment ISV,
intégrateurs, grossistes et
fournisseurs de services



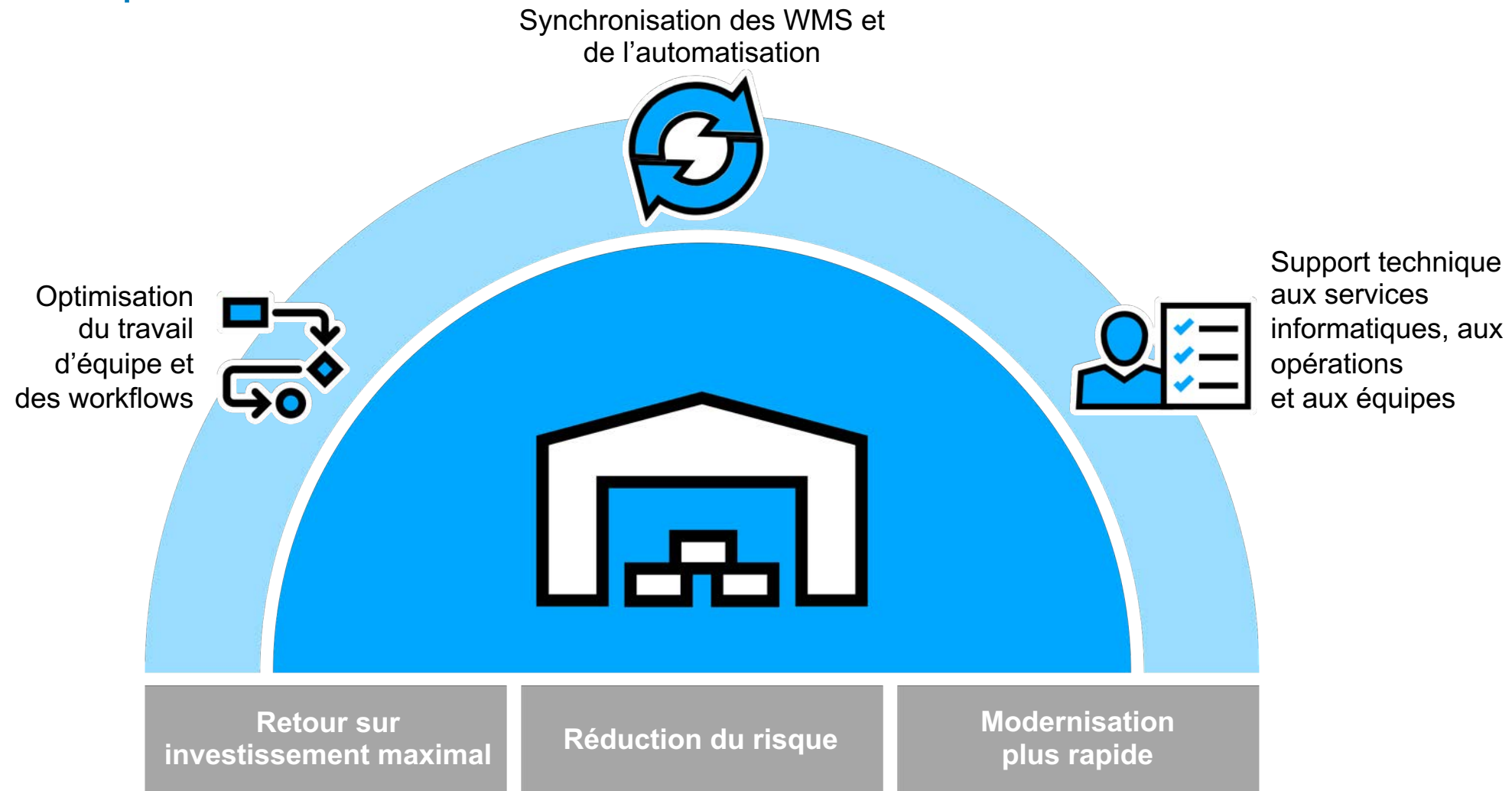
Des solutions
préintégrées basées
sur les technologies
de Zebra et de ses
partenaires



Plateforme de données
Zebra Savanna™ et
outils de développement
d'applications



À chaque étape de modernisation de votre entrepôt, une solution Zebra est à votre disposition, intégrée par le Groupe PRISME



Travaillez en toute confiance, avec 2 partenaires associés et leaders dans leurs domaines respectifs pour un parfait déploiement



N° 1

**Informatique
mobile**

N° 1

**Capture de
données**

N° 1

**Impression de
codes-barres**

N° 1

**Lecteurs
d'identification par
radiofréquences
(RFID)**

Nommé parmi les leaders

par le Gartner Magic Quadrant pour nos solutions de localisation intérieure – au niveau mondial*

Sources : VDC Research et analyse de Zebra (part de marché f#1), Gartner, Inc., « Magic Quadrant Indoor Location Services, Global », Tim Zimmerman, Annette Zimmermann, 13 janvier 2020 (A Leader)

Gartner ne soutient ni ne favorise aucun fournisseur, produit ou service décrit dans ses publications de recherche et ne conseille pas aux acheteurs potentiels de ne choisir que les fournisseurs placés dans le haut du tableau ou autre désignation. Les publications de recherche de Gartner représentent l'opinion de l'organisme de recherche de Gartner et ne doivent pas être interprétées comme des déclarations de faits. Gartner décline toute responsabilité, expresse ou tacite, relative à cette étude quant à la qualité marchande ou la pertinence de l'étude à des fins spécifiques.

Zebra doit sa position de leader à sa présence internationale et à son investissement en R&D



444 M \$
de dépenses
en R&D*

+ de 4 400
brevets américains et
internationaux déposés
et en attente

+ de 10 000
partenaires de
distribution dans plus
de 100 pays

4,22 MD \$
de chiffre d'affaires
mondial

+ de 7 400
collaborateurs
dans le monde

+ de 100
bureaux dans
45 pays

*10,5 % des ventes

Nos équipes font toute la différence

Nos valeurs

Intégrité
Travail d'équipe
Agilité
Responsabilité
Innovation



reddot design award
winner 2019



HUMAN FACTORS AND ERGONOMICS SOCIETY



Marques de reconnaissance du marché



Reconnaissance des solutions holistiques



30 fournisseurs d'équipement mobile au top



Terminal mobile portable MC3300



Quatrième année consécutive



Mike Mughetto
Vice-président,
Ventes réseau
Amérique du Nord



Rebecca Gowan
Responsable senior,
Relations publiques,
Amérique du Nord et
Amérique latine

Témoignages clients



L'équipementier sportif Asics augmente la productivité de ses entrepôts de 10 %

Enjeu

Après avoir mis à jour son système de gestion d'entrepôt, Asics souhaitait migrer son parc de terminaux mobiles vers des terminaux Android capables de gérer de multiples opérations logistiques.

Solutions

- TC8000 de Zebra
- Mobility DNA SimulScan
- Mobility DNA All Touch Terminal Emulation
- SOTI MobiControl Cloud
- Zebra OneCare® Select
- Scanners et imprimantes de Zebra

Résultats

- Plus de 10 % d'amélioration de la productivité
- Gains de temps et réduction des coûts, grâce aux terminaux multifonctions
- Réduction des process papier
- Meilleure visibilité opérationnelle
- Excellent feed-back des utilisateurs
- Configuration et gestion plus simples des périphériques



« Le personnel de nos entrepôts apprécie l'ergonomie et la légèreté des TC8000, alliance parfaite de confort et d'efficacité. »

Robin Bouwmeester, spécialiste WMS, ASICS

Merci

