



Solutions pour l'entrepôt

Comment moderniser chaque processus, depuis la réception jusqu'à l'expédition ?

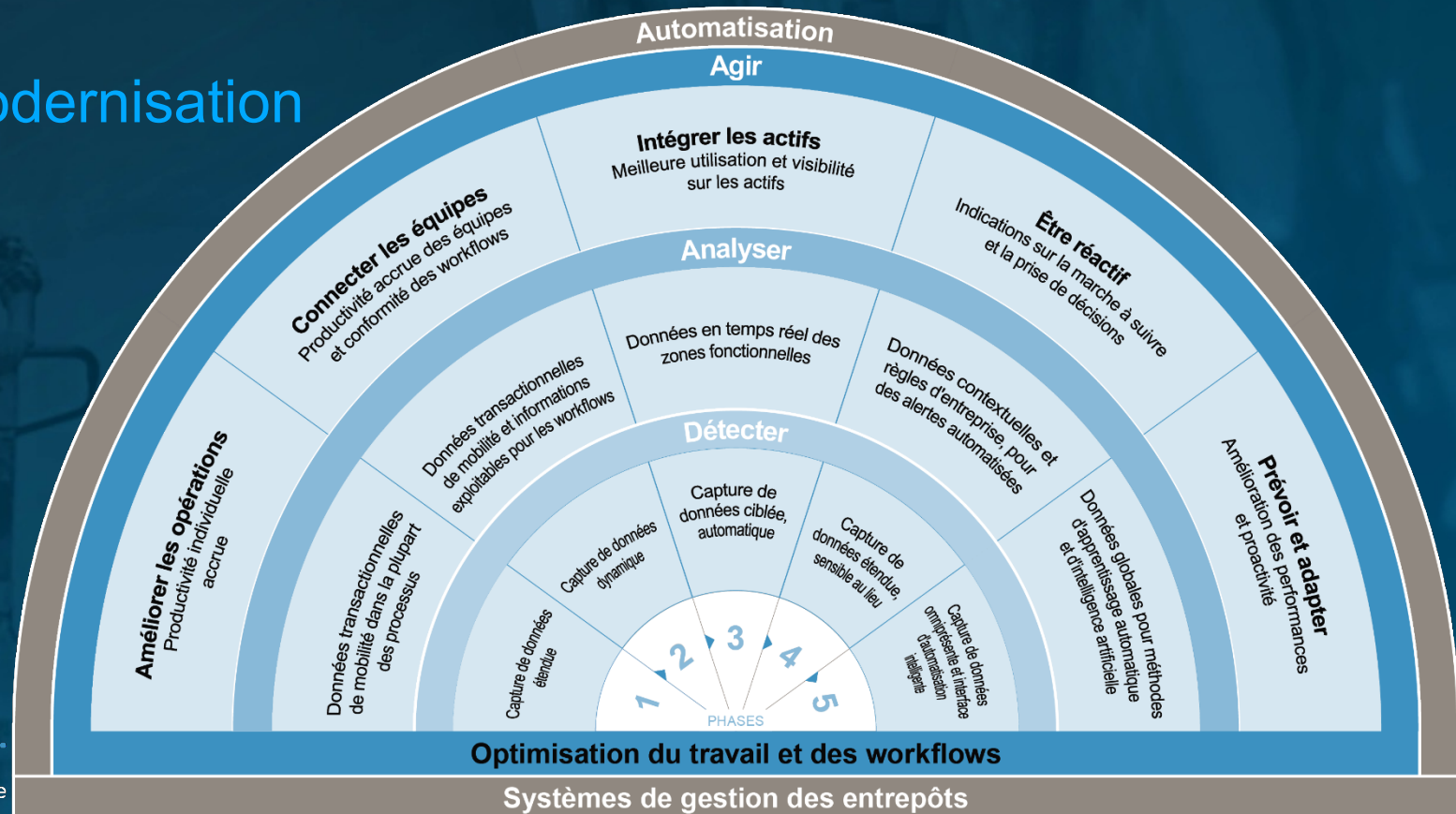
Par Bernard RUBINSTEIN,
Groupe PRISME



Efficacité des workflows, avec l'Entrepôt du futur selon Zebra & Groupe PRISME

Cadre stratégique de modernisation

Phase 0
 Capture de données de base
 Réactif, en silo
 Répond aux objectifs de performances statiques



©2020 Zebra Technologies Corporation et/ou ses sociétés affiliées. Toute reproduction même partielle du « Warehouse Maturity Model » est interdite, sauf autorisation expresse de Zebra Technologies Corporation.



Phase 1

Acquérir la maîtrise de base des opérations métier



Phase 2

Optimiser l'usage de la mobilité



Phase 3

Utiliser la visibilité en temps réel de manière ciblée



Phase 4

Coordonner la visibilité en temps réel à grande échelle



Phase 5

Réaliser des opérations prédictives et adaptatives

De l'arrivée à l'expédition des marchandises, l'équipe unifiée Zebra - Groupe PRISME est à vos côtés.

Innovations de bout en bout, pour moderniser les opérations de votre entrepôt



La puissance intelligente au cœur du matériel est devenue indispensable

Les logiciels Zebra ajoutent puissance et performance aux périphériques



Mobility DNA

Mobility DNA ajoute des fonctions professionnelles aux équipements Zebra Android ainsi que des possibilités de développement pour intégration transparente à vos applications.



DataCapture DNA

DataCapture DNA simplifie l'utilisation des scanners, de l'intégration au déploiement et à la gestion à long terme.



Print DNA

Print DNA est un ensemble d'outils logiciels, qui facilite l'installation, l'utilisation, la gestion et la protection des imprimantes Zebra.



Zebra DNA

Logiciels, applications et utilitaires

Outils de gestion :

ces outils simplifient considérablement le déploiement, l'entretien, la protection et le dépannage des terminaux, scanners et imprimantes mobiles en première ligne.

Outils de productivité :

ces outils renforcent la performance de vos ressources, quels que soient les équipements qu'elles utilisent, scanners, imprimantes ou terminaux mobiles.

Outils de développement :

ces outils vous permettent de réduire le risque et la durée des procédés, en créant des applications natives sur de multiples plateformes.

Procédés entrants



Arrivées



Gestion des retours



Mise en stock



Cross-docking

Procédés entrants


Arrivées
Gestion des retours
Mise en stock
Cross-docking


Bénéficier d'une meilleure efficacité Mieux contrôler les procédés entrants


- Les opérations s'accélèrent lorsque les données des marchandises entrantes sont capturées par les opérateurs ou les capteurs
- Les biens sont correctement identifiés et rangés
- Les opérations en aval bénéficient de plus de précision et d'efficacité



Conseils pour améliorer la précision des quais aux rayons

 Investir dans une solution de gestion des fournisseurs, pour des reçus précis, sans contact ou par contact unique.

 Adapter la technologie au workflow et mobiliser les ressources dès que possible.

 Cibler les procédés entrants qui seront soumis en premier à la RFID pour automatiser la capture de données.

Optimiser le traitement des arrivées de marchandises

Dans votre course contre la montre, Zebra est à vos côtés

Avec les périphériques intuitifs et les capteurs novateurs Zebra, vous allez plus vite à tous les niveaux : rapprochement des avis préalables d'expédition, tri des matériaux, localisation précise des marchandises, et plus encore.



MC9300 Terminal mobile

Polyvalence, fonction de scanner pour de multiples codes-barres et huit options de claviers, pour une gestion plus rapide des arrivées



DS3600-HP Scanners ultra-durcis

Performance et capture de données ultra fiables, quel que soit l'état des codes-barres



ZD620 Imprimante de bureau

Qualité d'impression supérieure et fonctionnalités de pointe, pour cette imprimante mobile d'étiquettes en grands volumes et à la demande pour la mise en stock



FX9600 Lecteur RFID fixe

Moins d'opérations manuelles et plus de précision, avec ce lecteur capable du plus haut rendement de sa catégorie



ZQ630 Imprimante mobile RFID

Impression et codage d'étiquettes RFID à la demande, à tout moment et n'importe où



Consommables certifiés Zebra

Qualité, service et expertise, pour l'étiquetage précis des biens et marchandises avant la mise en stock

Zebra
MotionWorks®
Warehouse
Powered by Zebra Savanna™

Éliminer au moins deux opérations manuelles lors du déchargement



Matériel de détection



Logiciel MotionWorks Warehouse



Application professionnelle



Services professionnels et d'assistance

Procédés entrants

Arrivées

> Gestion des retours

Mise en stock

Cross-docking

Répondre aux attentes de retours gratuits et de remboursements rapides

Satisfaire la demande, grâce à une technologie adaptée

Améliorer la responsabilité vis-à-vis des clients et documenter précisément les articles retournés



TC8300 Terminal tactile

Documenter les arrivées de marchandises et leur état à l'aide d'un seul périphérique



TC72 Terminal tactile

Retours plus rapides, grâce à un écran haute définition confortable et une poignée à déclencheur amovible



ZQ630 Imprimante mobile

Impression d'étiquettes à la demande, à l'arrivée des marchandises et aux différentes étapes de leur parcours



ZT230 Imprimante industrielle

Pour de gros volumes d'impression d'étiquettes claires et précises



Zebra IQ Étiquettes de couleur

Tri rapide des retours, grâce aux étiquettes de couleur à la demande



ET51 Tablette professionnelle

Confirmer les retours complexes sur un grand écran tactile



DS3678-SR Scanner ultra-durci

Capture instantanée et ultra fiable des données des marchandises retournées



MC3330xR RFID Lecteur portable

Suivi des marchandises retournées pour réparation ou remise en état, de l'arrivée à l'expédition



ZD500R RFID Imprimante de bureau

Impression et codage des articles à réparer ou remettre en état par simple action sur un bouton

Procédés entrants

Arrivées

Gestion des retours

> Mise en stock

Cross-docking

Effectuer la mise en stock précise des marchandises Éliminer les erreurs risquant d'impacter toutes les opérations

Mettre toutes les marchandises en stock, rapidement et précisément, pour faciliter le picking



DS3600-ER Scanners ultra-durcis

Pour scanner davantage de données à longue portée, et éviter de descendre du véhicule

Scanners ultra-durcis de longue portée : lecture des étiquettes de codes-barres supérieure de **60 % de près** et **35 % de loin** par rapport aux modèles de même catégorie



VC8300 Android Terminal embarqué

Sécurité et précision accrues, grâce à un écran tactile graphique et des touches programmables qui limitent la saisie sur clavier



ZQ630 Imprimante mobile

Imprimer à la demande, avec une imprimante installée sur le chariot élévateur et un appariement Bluetooth à un terminal embarqué



MC3390xR Lecteur RFID portable longue portée

Pour une localisation simple et rapide des marchandises, des allées de mise en stock et des racks



ATR7000 Lecteur RTLS

Rangement sans erreur, grâce au suivi des palettes et des équipements de l'arrivée à la mise en stock

Cette option peut être indisponible dans certaines zones géographiques. Contactez votre partenaire ou représentant Zebra.

Zebra FulfillmentEdge™

Powered by Zebra Savanna™

HD4000 -
Afficheur tête haute
professionnel



WT6000 -
Terminal transportable



RS5100 - Scanner
bague Bluetooth™

Éliminer les incertitudes et les pertes de temps lors de la mise en stock, par l'affichage dynamique des rayonnages.

Procédés entrants

Arrivées

Gestion des retours

Mise en stock

> Cross-docking

Coordonner les opérations de cross-docking Des marchandises dans la bonne remorque au bon moment

Parce que chaque minute compte, la numérisation du cross-docking aide à optimiser les opérations



XPAD L10 Tablette durcie

Bien informés, les chauffeurs peuvent descendre du chariot élévateur pour scanner les marchandises à l'aide de leur tablette amovible et capturer les données des codes-barres



DS3600-ER Scanners ultra-durcis

Trois options de confirmation de la lecture, malgré le bruit et le faible éclairage



MC3390xR Lecteur RFID portable longue portée

Localiser rapidement les marchandises de près comme de loin lors du cross-docking



ATR7000 Lecteur RTLS

Pour automatiser le suivi et vérifier les manifestes à l'entrée et à la sortie des marchandises de la remorque

Cette option peut être indisponible dans certaines zones géographiques. Contactez votre partenaire ou représentant Zebra.



ZT411 Imprimante industrielle

Pour imprimer rapidement et précisément, lorsque les marchandises passent d'une remorque à une autre



Zebra IQ Étiquettes de couleur

Codage couleur à la demande, pour éliminer les incertitudes, améliorer le tri et augmenter la précision de l'acheminement

Zebra
SmartPack™
Trailer

Powered by Zebra Savanna™

Contrôle des quais depuis un simple tableau de bord, pour mieux estimer la préparation et l'heure de départ de chaque remorque

Zebra
MotionWorks®
Warehouse

Powered by Zebra Savanna™

Alertes indiquant que des chariots élévateurs sont disponibles pour le chargement/déchargement

Procédés sortants



Picking



Emballage



Préconditionnement



Chargement

Procédés sortants

Picking
Emballage
Préconditionnement
Chargement


Augmenter l'exécution des commandes et non les ressources


Optimiser et coordonner les workflows sortants, du picking au chargement


- Avec les périphériques tactiles optimisés et transportables, les équipes travaillent efficacement en mode mains libres
- Vous gagnez un temps précieux avec les imprimantes mobiles et leurs consommables
- Vous découvrez de nouvelles opportunités, avec des solutions technologiques intelligentes



Conseils pour gérer les pressions du marché

 Réduire la durée moyenne de formation de 4,5 semaines à quelques jours, grâce à une expérience utilisateur mobile optimisée

 Diminuer les déplacements non productifs, en introduisant des robots mobiles autonomes

 Coordonner les opérations sur la base de la localisation en temps réel des ressources, des marchandises et des matériels

Augmenter le rendement quotidien et la précision, avec le picking mobile

Optimiser le picking, pour des workflows dynamiques

Accélérer l'intégration des ressources, vérifier la précision de chaque lecture et maintenir un bon rythme de travail

Zebra FulfillmentEdge™

Powered by Zebra Savanna™



HD4000 -
Afficheur tête haute
professionnel

WT6000
Terminal
transportable

RS5100 Bluetooth™
Scanner bague

Grâce aux workflows dynamiques, vous pouvez augmenter la productivité du picking de 24 %.

- Bons de travail électroniques consolidés, pour préparer de multiples commandes dans une section déterminée
- Dernière technologie transportable, pour voir les articles en ligne de mire
- Contenus riches, comme les instructions pas-à-pas, la visualisation des rayonnages et les photos d'articles, pour plus de précision
- Aucun besoin de mettre votre WMS à niveau

Cette option peut être indisponible dans certaines zones géographiques. Contactez votre partenaire ou représentant Zebra.



XSLATE L10
Tablette durcie

Augmenter l'efficacité du picking des palettes, grâce à l'accès au WMS sur écran tactile



DS3600-SR et -ER
Scanners ultra-durcis

Capturer les bons codes-barres parmi tant d'autres, à chaque lecture



ZQ600
Imprimante mobile

Réduire le nombre d'erreurs et augmenter l'efficacité, avec l'étiquetage à la demande



MC3390xR RFID
Lecteur portable

Un seul terminal mobile pour scanner et localiser les étiquettes RFID



Terminal mobile MC3300x
et casque HS3100

Picking avec guidage vocal, lecture des codes-barres et validation, sur une interface conviviale

Procédés sortants

Picking

> Emballage

Préconditionnement

Chargement

Confirmer le contenu, emballer avec confiance

Ensemble, nous augmentons la satisfaction de vos clients

En numérisant vos opérations d'emballage, vous pouvez valider la précision des commandes et l'adresse des destinataires



WT6000
Terminal transportable
RS5100
Scanner bague

Travail en mode mains libres, pour améliorer la concentration, la précision et la productivité



ET51
Tablette professionnelle

Polyvalence d'un grand écran pour vérifier les quantités et les contenus ; WorryFree Wi-Fi pour une connexion permanente au WMS et aux imprimantes



DS3678-SR
Scanner ultra-durci

Lecture ultra fiable des codes-barres dans pratiquement toutes les conditions, pour assurer la précision, éviter les goulots d'étranglement et répondre aux attentes des clients



FX9600
Lecteur RFID fixe

Valider les marchandises sortantes pour éviter toute perturbation et rétrofacturation, et établir la preuve irréfutable de la livraison par enregistrement des UPC



ZT610
Imprimante industrielle

Bonne gestion des gros volumes, avec des étiquettes 4" claires et de haute qualité, grâce aux fonctions d'ajustement de l'impression



Zebra Z-Slip

Gain de temps, avec des bordereaux d'emballage qu'il suffit d'imprimer, de décoller de leur support et d'apposer à la boîte ou au film sur la palette

Zebra
FulfillmentEdge™

Powered by Zebra Savanna™

HD4000 -
Afficheur tête haute professionnel



WT6000 -
Terminal transportable



RS5100 - Scanner bague
Bluetooth™

Tri rapide et simple des commandes et consolidation fiable pour des expéditions efficaces

Procédés sortants

Picking

Emballage

> Préconditionnement

Chargement

Éviter les perturbations et augmenter la satisfaction des clients

Préconditionner les bons articles dans les bonnes allées

Technologie avancée, pour un travail en confiance et une réduction du nombre d'erreurs



MC3300x Terminal mobile

Ce terminal mobile polyvalent permet de diriger et de confirmer le déplacement des palettes et il se décline en quatre formats pratiques



VC80x Android Terminal embarqué

Ce terminal donne accès aux instructions de preconditionnement et s'apparie à un scanner durci, pour une capture rapide et précise des données



DS3678-ER Scanner ultra-durci

Lecture sans fil, à portée standard ou étendue, avec batteries PowerPrecision+ pour des opérations efficaces et sans interruption



Étiquettes couleur Zebra IQ™ et imprimantes mobiles ZQ600

Impression à la demande d'étiquettes couleur, pour des opérations clairement identifiées et une réduction du nombre d'erreurs et de pertes



ATR7000 Lecteur RTLS

Contrôle croisé de l'affectation des remorques en temps réel, pour des commandes correctement placées pour le chargement

Cette option peut être indisponible dans certaines zones géographiques. Contactez votre partenaire ou représentant Zebra.

Zebra
MotionWorks®
Warehouse
Powered by Zebra Savanna™

Identifier les expéditions automatiquement et en temps réel, dans chaque zone de préparation



Matériel de
détection



Logiciel MotionWorks
Warehouse



Application
professionnelle



Services professionnels
et d'assistance

Procédés sortants

Picking
Emballage
Préconditionnement
> Chargement

Charger les marchandises de manière précise et efficace

Optimiser les opérations de quais

Gérer aisément le volume croissant de paquets et les délais toujours plus serrés



VC80x Android Terminal embarqué

Affichage clair des instructions, exécution de plusieurs étapes en un seul bouton grâce aux 12 touches programmables, pour un chargement opportun et précis des palettes



DS3678-SR Scanner ultra-durci

Scanner Bluetooth® sans fil, sans interférence sur le réseau sans fil ; mode Wi-Fi Friendly pour scanner et confirmer le chargement de chaque paquet et chaque palette



FX9600 Lecteur RFID fixe

Toute la flexibilité nécessaire pour valider les expéditions en cours de chargement : connexion directe aux réseaux Wi-Fi et périphériques Bluetooth ; fixation durcie disponible pour les chariots élévateurs



MB4000 - Balise Bluetooth® durcie

À intégrer à votre solution, cette balise waterproof, durable et protégée des éléments permet de vérifier que la boîte ou la palette se trouve dans la bonne remorque en moins d'une seconde

Zebra
MotionWorks®
Warehouse

Powered by Zebra Savanna™

Avec un manifeste électronique, aucun besoin de confirmer manuellement la précision du chargement dans la remorque

Zebra
SmartPack™
Trailer

Powered by Zebra Savanna™

Vision claire de toutes les portes à quais sur un tableau de bord, pour une meilleure gestion de la capacité, de la densité et de la qualité du chargement, et une baisse des coûts de transport

Gestion de stock



Inventaire tournant



Gestion de la chaîne du froid

Gérer le stock plus efficacement

S'assurer que chaque transaction compte et automatiser pour plus de précision

- Éviter les ruptures et baisses de stock qui affectent l'exécution des commandes
- Capturer les données à chaque point d'interaction
- Réaliser des inventaires tournants plus rapides, productifs et efficaces



Gérer le stock avec une technologie adaptée à votre environnement et à vos workflows



Les terminaux mobiles et les scanners portables permettent de remplacer les procédés manuels, de vérifier efficacement les stocks et écarts de stock, et d'effectuer les mises à jour autorisées.



Ces périphériques résistent aux conditions difficiles et se déploient dans toutes les zones de votre entrepôt.



Vous pouvez également utiliser la capture de données en temps réel, l'apprentissage automatique et l'intelligence artificielle, pour prédire le type de codage du stock entrant et y accéder ultérieurement.

Éviter les ruptures et baisses de stock à tout prix

Assurer la précision des stocks et une visibilité constante et permanente

Adopter des pratiques d'inventaire tournant régulier, bien adaptées à la taille et au volume d'activité



MC3300X Terminal mobile

Alliance entre une interface utilisateur graphique intuitive et l'outil All-Touch Terminal Emulation de la suite Mobility DNA, pour des inventaires tournants plus rapides



XSLATE L10 Tablette durcie avec scanner bague Bluetooth RS5100

Solution pratique et mobile, avec une tablette embarquée et un scanner mains libres, pour faciliter les inventaires



DS3600-ER Scanners ultra-durcis

Inventaires tournants plus rapides, grâce à la capture de pratiquement tous les codes-barres, quel que soit leur état, plus vite, plus loin et avec encore plus de fiabilité



MC3390xR Lecteur RFID portable longue portée

Contrôle des stocks critiques, avec la capture de données automatisée par la RFID et la détection des biens étiquetés à plus de 60 pi/18,20 m.



ZT400 RFID Imprimantes industrielles

Codage des étiquettes RFID et étiquettes de codes-barres, pour une meilleure identification des produits et la vérification précise des contenus lors des inventaires tournants



Z-Perform 1500T et 1500D

Assurance d'étiquettes de qualité, rigoureusement testées, pour l'identification précise, durable et ultra fiable des produits

Les noms des consommables peuvent varier selon les zones géographiques. Contactez votre partenaire ou représentant Zebra.

Augmenter la confiance des consommateurs et réduire les pertes

Saisir et extraire les données des congélateurs et des réfrigérateurs

Des périphériques conçus pour la chaîne du froid



VC8300 Android Terminal embarqué

Suivre les stocks dans les changements extrêmes de température ou d'humidité, avec des capteurs thermiques et des réchauffeurs internes intelligents



DS3600-SR Scanners ultra-durcis

Capturer toutes les transactions de stock, avec des scanners basse température capables de lire les étiquettes couvertes de givre



MC9300 Freezer Terminal mobile

Contrôle permanent du stock, même aux températures très basses (jusqu'à -30 °C/-22 °F), grâce à des réchauffeurs internes garantissant la capture précise des données



FX9600 Lecteur RFID fixe

Lecteur RFID ultra sensible à fixer à l'entrée des congélateurs, pour une moindre exposition au froid et un meilleur suivi automatique des stocks entrants et sortants



ZQ500 Imprimantes mobiles

Impression d'étiquettes à la demande, même dans les environnements froids, avec compensation des basses températures pour une vitesse et une qualité optimales



Zebra Consommables certifiés

Étiquettes durables, conçues pour les basses températures, bonne adhérence jusqu'à -40 °C (-40 °F) et même jusqu'à -54 °C (-65 °F)



Applications et cadre de déploiement

Avant de sélectionner un périphérique, vérifiez où et comment il sera utilisé.

Périphériques pour la chaîne du froid	Périphériques résistants à la condensation	Périphériques sans condensation
Fonctionnement dans une zone de température unique et mouvement minimal entre endroits chauds et froids. Les chocs thermiques et la condensation ne présentent aucun problème.	Fonctionnement adapté aux chocs thermiques modérés et à une faible condensation, conception idéale pour le mouvement constant entre chambres froides et endroits moins humides à température contrôlée	Conception adaptée à une condensation importante due au déplacement constant entre la chambre froide et les endroits plus chauds et très humides

Sécurité des ressources dans l'entrepôt



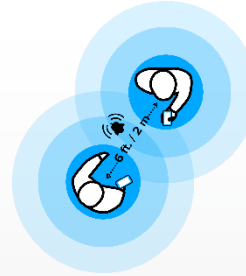
Transformer les zones de travail en zones de sécurité

Outils et technologie au service d'une activité toujours opérationnelle

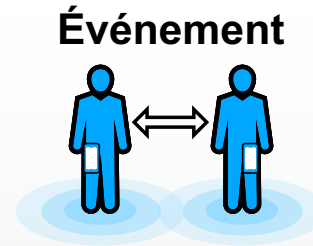
Zebra
MotionWorks[®]
Proximity
Powered by Zebra Savanna™



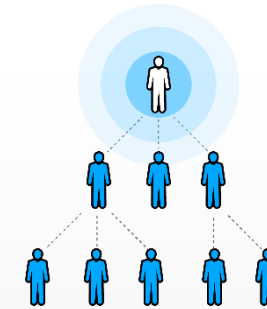
Désinfection des
périphériques



Alertes de
proximité



Événement
Événements
de proximité



Contact
Tracing

Vous pouvez utiliser ces périphériques peut-être déjà disponibles dans votre entrepôt



MC9300 Terminal
mobile portable



MC3300x Terminal
mobile portable



TC8300
Terminal tactile



TC72/TC77
Terminal tactile



EC30
Terminal tactile



MB6000*
Passerelle IdO mobile



Retour
haptique/vibration



Alerte
sonore

Remarque : les terminaux mobiles
nécessitent Android O, M et N

Cette solution peut être indisponible dans certaines zones géographiques. Contactez votre partenaire ou représentant Zebra.

Protéger les ressources, éléments les plus précieux de votre activité

Assurer la distanciation, désinfecter les périphériques et communiquer à distance

Zebra, partenaire de confiance pour la sécurité des équipes en première ligne



WT6000 avec accessoires



RS5100 Scanner bague unique



RS5100 Déclencheur détachable uniquement

Zebra Workforce Connect™

Powered by Zebra Savanna™

Connexion sûre et à bonne distance de sécurité

Mode talkie-walkie et communication de données entre personnes, entre groupes et pour la formation

Zebra FulfillmentEdge™

Powered by Zebra Savanna™

Minimiser la congestion en optimisant les workflows

Vos opérateurs reçoivent un bon de travail électronique consolidé, pour préparer de multiples commandes dans leur section de l'entrepôt et assurer leur distanciation

Cette option peut être indisponible dans certaines zones géographiques. Contactez votre partenaire ou représentant Zebra.

Video on Device Formation des ressources à distance

Pour éliminer le risque lié à la formation de grands groupes dans un lieu clos, cette application se charge sur les terminaux, et affiche des vidéos de formation et des tutoriels

Guides de désinfection des périphériques et accessoires Zebra

Instructions de Zebra sur les méthodes de désinfection des périphériques partagés et transportables et sur la protection anti-infection supplémentaire par l'ajout d'accessoires personnalisés

Services mondiaux



Facilement moderniser l'entrepôt

Nos experts vous expliquent comment procéder

Services Zebra « Signature »

Explorer de nouvelles opportunités grâce à l'exploitation intelligente des données



Intégration
logicielle



Learning
as a Service



Conseil sur les workflows
et la conception



Gestion des
programmes



Démarrage rapide de
la solution



Solution
Validation



Service « Signature »
RFID Design



Service « Signature »
Voice Enabled



Service « Signature »
Zebra MotionWorks



Services de support technique et de maintenance Zebra OneCare™

Optimiser le temps de fonctionnement et le retour sur investissement

Performance constante et retour rapide sur investissement : vous éliminez les perturbations inattendues et les réparations non planifiées

Les Services d'assistance Zebra OneCare se déclinent en options adaptées à votre activité :

Zebra OneCare Essential

- Services de réparation complets
- Assistance logicielle
- Support technique 8x5 (plus support en ligne 24x7)
- Réparation sous 3 jours
- Device Diagnostics*
- Accès à un tableau de bord de support technique dans le Cloud et données exploitables sur les rapports**

Zebra OneCare Select

Toutes les options du service Essential, plus :

- Remplacement de l'équipement « comme neuf » le jour ouvrable suivant
- Service Standard Commissioning (mise en service standard pour assurer le préchargement correct de la version de votre système d'exploitation et de LifeGuard, de vos logiciels, applications et paramètres sur vos équipements, qui seront immédiatement prêts à l'emploi)
- Service d'assistance 24h/24 et 7j/7

Zebra OneCare Options de couverture spécialisée

- **Technical and Software Support (TSS)**
Services d'assistance technique et logicielle autonomes
- **Zebra OneCare SV**
Support technique au juste prix pour les périphériques d'entrée de gamme Zebra
- **Support technique sur site**
Sur simple appel, un technicien de maintenance dûment formé et certifié par Zebra se rend sur votre site

*Terminaux mobiles Zebra uniquement

**Terminaux et scanners mobiles Zebra uniquement Visibilité dans le Cloud sur les rapports de réparations, d'incidents, de contrats de service, etc.

Services de visibilité Zebra

Zebra VisibilityIQ™ vous fournit des informations décisionnelles, basées sur les données, au moment et au format voulus. Vous savez précisément comment fonctionnent vos équipements et quelles sont les étapes qui permettent de gagner en productivité et de réduire les coûts.



VisibilityIQ™ OneCare™

Outil d'affichage des réparations d'équipements, problèmes techniques, contrats, rapports et logiciels, et du statut de sécurité LifeGuard™.

Inclus dans votre contrat de service d'assistance Zebra OneCare pour les terminaux et scanners mobiles Zebra



VisibilityIQ™ Foresight

Outil professionnel et décisionnel dans le Cloud, qui combine plusieurs sources de données et fournit des informations exploitables sur un même écran, pour rationaliser les workflows.

Merci



contact@groupeprisme.com
www.groupeprisme.com
Tél. : 01 30 44 78 78



ZEBRA et la tête de zèbre stylisée sont des marques commerciales de Zebra Technologies Corporation, déposées dans de nombreux pays. Toutes les autres marques sont la propriété de leurs détenteurs respectifs. ©2020 Zebra Technologies Corporation et/ou ses sociétés affiliées. Tous droits réservés.