

Imprimante Near-Edge Performance

Imprimante thermique industrielle intelligente ■ ■ ■



Présentation sommaire ■ ■ ■

- **La tête d'impression Near Edge** - permet de tirer le meilleur des étiquettes en donnant aux clients la possibilité de concevoir des codes-barres contenant des informations détaillées. L'impression flexible multimédia permet d'imprimer des étiquettes sur du synthétique, du papier autocollant et du plastique.
- **Le langage standard PCL5e** - facilite l'intégration graphique et permet aux utilisateurs de passer moins de temps à configurer les imprimantes. Offre des choix d'applications quasi-illimités.
- **Imprimantes avec SAP® installé** - est un avantage qui provient d'une véritable imprimante thermique à codes-barres PCL5. Plus besoins d'autres applications intergiciels au sein des réseaux d'imprimantes. Toutes les imprimantes Performance sont homologuées par le programme des revendeurs d'imprimantes SAP.
- **Imprimante laser et à jet d'encre** - les utilisateurs peuvent profiter des avantages d'une imprimante thermique à codes-barres et réduire les coûts d'exploitation grâce à l'intégration en toute simplicité d'un véritable appareil PCL5.
- **Chargement automatique et étalonnage du support d'impression** - pour que les utilisateurs de l'imprimante ne perdent plus de temps avec une configuration du support d'impression compliquée et longue.
- **Écran graphique tactile en couleurs** - avec un menu intuitif qui rend l'interface d'utilisateur et la navigation simples.
- **Cadre moulé** - et couvercles métalliques spécialement conçus pour des conditions de travail difficiles.
- **La tête d'impression de 300 dpi de série** - sur toutes les imprimantes Performance permet à tous les utilisateurs de profiter maintenant d'une tête d'impression de résolution plus élevée avec de meilleurs textes, images et codes-barres, au prix d'une tête d'impression de 203 dpi.
- **Les 50 polices résidentes à taille variable** - sont la nouvelle norme dans l'impression thermique de codes-barres. Les utilisateurs ne sont plus limités à un nombre réduits de polices, ils peuvent créer des étiquettes personnalisées à la demande.

L'imprimante Near Edge Performance p1120n de Datamax-O'Neil offre une tête d'impression Near Edge unique qui permet de tirer le meilleur des étiquettes en donnant aux clients la possibilité de concevoir des codes-barres contenant des informations détaillées. L'impression flexible multimédia permet d'imprimer des étiquettes sur du synthétique, du papier autocollant et du plastique. La tête d'impression Near Edge donne à l'utilisateur la possibilité d'intégrer l'impression de codes-barres dans une vaste gamme d'applications. La p1120n offre également des fonctions d'autochargement, un écran tactile convivial et utilise le langage d'impression standard PCL, ce qui la rend facile à intégrer.

Tout comme le reste des imprimantes de la série Performance, la p1120n a été conçue pour résoudre un grand nombre de problèmes auxquels sont confrontés les utilisateurs d'imprimantes thermiques depuis des années. Cela a abouti à la famille d'imprimantes les plus faciles à charger, les plus faciles à utiliser et les plus faciles à intégrer de toutes les imprimantes thermiques actuellement disponibles. L'inclusion d'Incorporating PCL, un langage d'impression standard, permet à l'imprimante de fonctionner sur une variété de systèmes d'exploitation afin qu'elle soit indépendante de tout autre logiciel exécuté sur un ordinateur. Ceci garantit une intégration prête à l'emploi plus rapide et plus facile, qui vous permet d'installer et d'utiliser vos systèmes d'imprimantes plus rapidement.

applications courantes ■ ■ ■



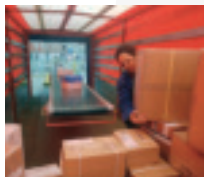
Fabrication

- Suivi des actifs
- Marquage des produits finis
- Étiquettes de fabricant
- Étiquettes pour boîtes



Horticulture

- Tuteurs pour plantes allant jusqu'à 0,635 mm / 0,025 po d'épaisseur
- Emballages pour arbres
- Étiquettes pour pot de fleur en polyester



Transport et logistique

- Transbordement
- Centres de tri
- Étiquettes pour expédition
- Suivi des palettes



Produits pharmaceutiques

- Étiquettes de conformité
- Identification du produit
- Suivi et traçage
- Listes de sélection

vos avantages ■ ■ ■

PCL non exclusif – La série Performance offre le PCL, un langage d'impression standard et compatible avec le laser, adopté à l'échelle mondiale qui permet une intégration facile dans SAP et d'autres environnements de réseau.

L'interface la plus avancée – L'écran tactile en couleurs, le plus intuitif du secteur rend la configuration et les améliorations de performances simples comme bonjour. L'imprimante permet des réglages de la qualité d'impression, l'étalonnage automatique du support d'impression, le chargement ainsi que les commandes de tension du ruban, depuis le panneau frontal.

Des options en abondance ! – Les imprimantes de la série Performance sont disponibles avec de nombreuses options pour répondre à vos besoins les plus divers. Parmi ces options, on trouve une rembobineuse interne, une décolleuse, un massicot, un port USB hôte, GP 1/0, 802.11 b/g, une alarme audio et un couvercle verrouillable.

Une configuration et une gestion du réseau plus faciles.

- Utilisez vos outils de gestion de réseau standards !
- Comme Tivoli et HP OpenView
- Protocole d'Heure Réseau (Network Time Protocol ou NTP)
- Support SNMP robuste.
- Serveur Web HTTP



datamax • o'neil
right by our customers.

caractéristiques du produit ■ ■ ■

caractéristiques physiques ■ ■ ■

- Technologie de la tête d'impression
 - » 300 dpi Near Edge
 - » Largeur maximale d'impression 108,5 mm (4,27 po)
 - » Vitesse d'impression maximale 203 mm/ps (8 ips)
 - » Vitesse d'alimentation maximale 203 mm/ps (8 ips)
 - » Vitesse de sauvegarde maximale 127 mm/ps (5 ips)
 - » Réglage de la pression de la tête d'impression
 - » Réglage de la pression de la tête d'impression en attente de brevet. (augmente la durée de vie de la tête d'impression)
 - » Ventilateur de refroidissement de la tête d'impression
- Dimensions
 - » L x P x H en po | 10,8 x 18,7 x 11,9, L x P x H en mm | 274 x 475 x 302
- Poids
 - » 41 lb. / 19 kg
- Température de fonctionnement
 - » En fonctionnement : entre 0°C (32°F) et 40°C (104°F)
 - » En stockage : entre -20°C (-4°F) et 60°C (140°F)
- Source d'alimentation
 - Alimentation universelle (conforme à la PFC) de 90 à 264 VCA ; 47 à 63Hz
- Construction
- Cadre solide en aluminium moulé revêtu à la poudre, avec un couvercle métallique à ouverture latérale pour charger le support d'impression et une grande fenêtre transparente de vérification du support
- Sécurité
 - » Alerte de couvercle du support d'impression ouvert
- Panneau de contrôle
 - » Écran graphique tactile en couleurs 320 x 240, avec fond d'écran.
- Mémoire
 - » 32 Mo Flash/ 64 Mo SDRAM
- Horloge temps réel
 - » Horloge temps réel (HTR) avec piles de 3 ans remplaçables par l'utilisateur
 - » Capteur de niveau faible de papier et capteur de fin de ruban
 - » Capable de signaler un niveau de papier bas, réduisant ainsi les pertes de productivité.
- Type d'imprimante
 - » Thermique direct (transfert thermique en option)

intégration ■ ■ ■

- Interfaces de communication
 - » Périphérique USB 2.0 Standard
 - » 10/100 Base-T Ethernet Standard
 - » Module sans fil - 802.11 b/g En option
 - » Appareil GP I/O & port série (RS-232C) En option
 - » Connexion USB hôte En option
- Protocoles de sécurité : WEP WPA WPA2 Modes PSK / Enterprise Sécurité / Cryptage 64/128 TKIP/RC4 CCMP/AES Authentification LEAP, EAP-PEAP, EAP-FAST, EAP-TTLS, EAP-LEAP, IPV4
- Support réseau / logiciel :
 - » DHCP, TCP/IP, UDP, DNS, BOOTP, NTP, SSH
 - » SNMP, MIB robuste
 - » Configurateur intégré : Outil résident de configuration de l'imprimante
 - » Pages web réseau intégrées
 - » Pilotes : Windows® XP, Windows® 7
 - » La gestion du réseau est effectuée avec vos outils standards de gestion de réseau compatibles HP. Fonctionne avec HP Openview®, Tivoli® et autres.
- Apple
 - » Fonctionne sur MacBook Pro® avec le pilote PCL4/5 de la série Laserjet® de HP
 - » Homologué SAP.

accessoires ■ ■ ■

Rembobineuse externe
Bac collecteur du support d'impression

codes-barres/polices/graphiques ■ ■ ■

- Codes-barres
 - » Aztec, Codabar, Code 128 Autoswitch, Code 128 Code Set A, Code 128 Code Set B, Code 128 Code Set C, Code 3 sur 9, Code 93, DataMatrix, EAN-13, EAN-8, Extended Code 3 sur 9, FIM, GS1 Databar (RSS), GS1-128 (UCC/EAN Code 128), HIBC, Entrelacé 2 sur 5 avec un module 10 de somme de contrôle ('checksum') & bordures d'expédition, MicroPDF417, PDF-417, Planet, Plessey, Postnet, QR Code – Auto format, Telepen, UPC-A, UPC-E, UPS MaxiCode
- Polices
 - » 50 polices résidentes standards à taille variable : Albertus Medium, Albertus Extra Bold, Antique Olive, Antique Olive Italic, Antique Olive Bold, Arial, Arial Italic, Arial Bold, Arial Bold Italic, Clarendon Condensed Bold, Coronet, Courier, Courier Italic, Courier Bold, Courier Bold Italic, Garamond Antiqua, Garamond Kursiv, Garamond Halbfett, Garamond Kursiv Halbfett, Letter Gothic, Letter Gothic Italic, Letter Gothic Bold, Marigold, CG Omega, CG Omega Italic, CG Omega Bold, CG Omega Bold Italic, CG Times, CG Times Italic, CG Times Bold, CG Times Bold Italic, CG Triumvirate Bold, CG Triumvirate Bold Condensed, Times New Roman, Times New Roman Italic, Times New Roman Bold, Times New Roman Bold Italic, Univers Medium, Univers Medium Italic, Univers Bold, Univers Bold Italic, Univers Condensed Medium, Univers Condensed Medium Italic, Univers Condensed Bold, Univers Condensed Bold Italic, Symbol, Wingdings, OCR-B, OCR-A
- Types de polices téléchargeables
 - » True-Type, PCL Bitmap (300 dpi)
- Macros PCL
 - » Plusieurs macros PCL peuvent être stockées sur la mémoire flash.
 - » Les macros de recouvrement peuvent être utilisées et stockées sur la mémoire flash.
- Graphiques
 - » Support complet pour les capacités graphiques PCL5e et GL/2 inclus. (Le support de plusieurs formats de fichiers intégré dans l'hôte tels que PCX ou BMP ne font pas partie du PCL5e standard mais sont supportés et convertis par les applications standard)
 - Langages d'impression standards HP P/L, HP PCL 5e, HP GL/2 et HP XL, langages d'impression avec sélection automatique du langage en plus des extensions pour codes-barres. Comprend également des fonctionnalités de communications bidirectionnelles de série.

garantie ■ ■ ■

- Imprimante* : 1 an (y compris le rouleau d'impression et les options installées)
 - Tête d'impression* : 1 an ou 1 000 000 pouces, au premier des termes arrivant à échéance
 - Contactez un responsable des ventes pour les options d'extension de garantie
- * lorsqu'utilisée avec les consommables approuvés

support d'impression ■ ■ ■

- » Alimentation par rouleau, étiquettes prédécoupées, continues : rouleau d'étiquettes / tickets continus ou perforés de 203 mm/8 po (diamètre maximum du rouleau sur mandrin de 76 mm / 3 po). Compatible avec papier plié en paravent.
- Plage d'épaisseur de support :
 - » 0,0635 mm - 0,635 mm (0,0025 " - 0,025")
- Capteur de début de page / détection des supports
 - Double-face et position réglable pour les espaces entre les étiquettes, encoches et marques noires réfléchissantes sur le bas ou le haut de la page.
- Fonction Backfeed :
 - » Pour utilisation avec massicot et Découpage & Présence en option.
- Ruban
 - » Rubans Near Edge
 - » Mandrin : 25,4 mm (1 po)
 - » Longueur : 600 m (1968 pi)
 - » Encrage intérieur ou extérieur
- Référez-vous au modèle ci-dessus pour connaître la largeur.

options ■ ■ ■

- Transfert thermique
- Rembobineuse interne électrique à tension réglable.
- Décolage et Présence
- Massicot
- Plateau du massicot
- Alarme audio
- Adaptateur pour moyeu de support d'impression 2,54 ou 3,81 cm (1" ou 1.5")
- Mémoire flash étendue de 64 Mo

homologation ■ ■ ■

CE, UL, C/UL, UL Mexico CoC et autres homologations.
Veuillez contacter un représentant des ventes pour la liste actualisée des homologations.



datamax-ONEIL
right by our customers.

A Company

www.datamax-oneil.com

Caractéristiques sujettes à modifications sans préavis
Copyright 2013, Datamax-O'Neil (rév8.13.13)

