



Imprimante portable d'étiquettes gros volume ■ ■ ■

Présentation sommaire ■ ■ ■

- **Capacité de stockage de support supérieure** avec une capacité presque deux fois plus importante que n'importe quelle imprimante de sa catégorie
- **Durée de vie de la batterie plus grande** avec deux batteries rechargeables Lithium-ion de 7,2V en standard
- **Design ergonomique** qui permet aux travailleurs de devanture de transporter l'imprimante ou de l'installer facilement dans un chariot
- **Chargement du support rapide et simple :** il suffit de faire coulisser le rouleau dans l'imprimante, de mettre le capuchon, et c'est parti !
- **Présentateur d'étiquettes** pour un décollage et une application rapides et simples
- **La gamme complète de consommables certifiés** assure des performances sans soucis et garantit une qualité de sortie et une stabilité de l'image optimales

vos avantages ■ ■ ■

- **Productivité améliorée** - La LP3 offre une plus grande capacité de stockage de support et des batteries plus puissantes qui diminueront les temps d'arrêt et augmenteront l'efficacité du travailleur.
- **Performances fiables** - Dans le contexte économique difficile actuel, vous ne pouvez vous permettre d'acheter des imprimantes défectueuses. Utiliser une imprimante fiable, c'est s'assurer que votre exploitation fonctionnera sans soucis. La LP3 vous est livrée avec la fiabilité légendaire de Datamax-O'Neil.

La LP3 est une imprimante d'étiquettes portable thermique directe qui offre une grande capacité de papier, une longue durée de vie de la batterie et une vaste gamme d'options de connectivité pour les secteurs de la vente au détail et de la fabrication. Et bien sûr, la fiabilité de Datamax-O'Neil est reconnue dans le monde entier.

Dans un point de vente au détail, les arrêts sont impossibles. Le rechargement constant des consommables ou un témoin clignotant de batterie faible en plein milieu d'un démarquage est tout simplement inacceptable. La LP3 offre une capacité de stockage de support et d'alimentation quasiment deux fois plus grande que les autres imprimantes du marché. Et grâce à sa conception de chargement latéral simple et rapide, elle génère moins d'interruptions et offre une productivité améliorée sur le terrain.

La LP3 imprime des étiquettes de 1" à 3" (25,4 à 76,2 mm) et peut prendre en charge une large variété d'étiquettes et de papier, notamment les papiers lourds nécessaires pour les besoins en étiquettes volantes et étiquettes spécialisées.



accessoires ■ ■ ■

Chaque imprimante LP3 est accompagnée de : (2) batteries, (1) bandoulière de transport et (1) rouleau de papier

requis ■ ■ ■

Adaptateur CA

Adaptateur secteur disponible avec des fiches américaines, britanniques, australiennes ou européennes

recommandé ■ ■ ■

Adaptateur allume-cigare

Vous permet de recharger l'imprimante à partir de l'allume-cigare auto

Câble DB9 F Série/ Configuration

Câble DB9F spirale à angle droit pour connexion à un ordinateur portable ou de bureau

Cartes & kits de nettoyage

Il est recommandé d'utiliser la carte de nettoyage pour prolonger la vie de la tête d'impression (visitez www.datamax-oneil.com/supplies)

en option ■ ■ ■

Câbles série pour Ordinateurs portables

Les câbles de téléchargement en spirale DB9 F à angle droit sont compatibles avec de nombreux ordinateurs portables ordinaires ; voir la liste de prix pour la compatibilité d'un modèle spécifique et le numéro de la pièce

Plateau pour chariot

S'adapte parfaitement sur un chariot avec beaucoup d'espace de travail pour l'imprimante LP3, les étiquettes, le scanner, etc.

Support de papier en fil métallique

Le crochet métallique maintient les rouleaux de papier lorsqu'ils sont suspendus à un chariot

Support d'imprimante en fil métallique

Le support métallique accueille la LP3 lorsqu'elle est accrochée à un chariot

Kit bandoulière

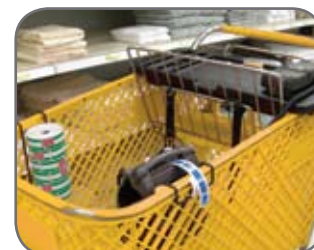
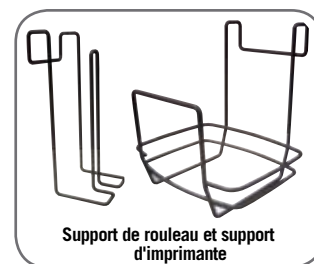
Vous permet de transporter la LP3 à l'épaule pour une mobilité maximale

Batterie de rechange

Lithium-Ion, 7,2V, 2200mAh

Chargeur batterie à deux baies

Le chargeur de batterie à double baies vous permet de disposer de batteries de réserve chargées et prêtes à l'emploi



caractéristiques du produit ■ ■ ■

caractéristique physique ■ ■ ■

- Dimensions :
 - 7,86" H x 6,2" L x 5,17" P
(199,6 mm H x 157,5 mm L x 131,3 mm P)
- Poids :
 - Imprimante seule : 39,9 oz (1,13 kg)
 - Avec batterie et rouleau de papier : 63,5 oz (1,8 kg)
- Spécification hauteur de chute :
 - 4 ft. (1,22 m)

environnement d'utilisation ■ ■ ■

- Température de fonctionnement :
 - 4° F à 113° F (0° C à 45° C)
- Température de stockage :
 - 40° F à 158° F (-40° C à 70° C)
- Température de recharge :
 - 41° F à 104° F (5° C à 40° C)
- Humidité relative :
 - 10 % à 90 % sans condensation
- Protection contre les décharges électrostatiques (ESD) :
 - 8 kV dans l'air, 4 kV au contact

technologie d'impression ■ ■ ■

- Tête d'impression :
 - Thermique direct
 - 203 points par pouce (8 points par mm)
- Largeur d'impression :
 - 2,84" (72,1 mm)
- Vitesse du mécanisme d'impression :
 - 2" par seconde (51 mm par seconde)

source d'alimentation ■ ■ ■

- Batteries :
 - (2) 7,2V Lithium-ion (Li-ion), 2200 mAh (pour un total de 4400mAh)
- Entrées CC (pour recharge uniquement) :
 - 12-15V, parasurtenseur incorporé
- Endurance :
 - 802.11b/g : imprime environ 8 760 étiquettes de 2" x 1,125" avec une seule batterie chargée (36,5 heures)
 - Bluetooth : imprime environ 13 392 étiquettes de 2" x 1,125" avec une seule batterie chargée (55,8 heures)
- Recharge :
 - 4 à 5 heures avec un adaptateur secteur ou un adaptateur allume-cigare

communication ■ ■ ■

- Série :
 - RS-232 ; jusqu'à 460,8 kbps
- USB :
 - 2.0 (vitesse max.)
- 802.11 b/g :
 - Bande de fréquence : 2,4 à 2,4897 GHz
 - Débits binaires : taux standard de la norme 802.11b/g
 - Norme réseau : IEEE 802.11b/g
 - Modes d'accès sans fil : Infrastructure et ad hoc
 - Protocoles de sécurité :

	WPA	WPA2
Modes	PSK/Entreprise	
Sécurité/ Cryptage	TKIP/RC4	CCMP/AES
Authentification	EAP-FAST, EAP-PEAP, EAP-TTLS	

- Norme réseau : DHCP, TCP, UDP, BOOTP
- Compatibilité télégestion : Compatible avec le logiciel de télégestion et d'autres systèmes de télégestion
- Bluetooth :
 - Environnement réseau : Ad hoc ou piconet
 - Versions compatibles : v1.2 (compatible avec les systèmes v1.1)

support ■ ■ ■

- Type :
 - Étiquettes : étiquettes adhésives de 0,75" à 3,0" (19 mm à 76,2 mm) marquées d'un « Q » ou à détection d'espace
 - Support synthétique, à revêtement anti-UV
 - étiquettes volantes de 2"
- Capacité maximale du rouleau :
 - mandrin de 3,5" (88,9 mm) dia. ext. ;
1,0" (25,4 mm) dia. int.
- Largeur du rouleau :
 - 1,0" - 3,0" (25,4 mm - 76,2 mm)
- Épaisseur :
 - 0,002" (0,05 mm) minimum
 - 0,007" (0,18 mm) maximum
- Pour une impression de qualité et des performances optimales de l'imprimante, utilisez les consommables agréés Datamax-O'Neil

options ■ ■ ■

- Communication sans fil - Bluetooth, 802.11b/g

homologation ■ ■ ■

Veillez contacter le directeur des ventes pour la liste actualisée des homologations

codes-barres/polices/graphiques ■ ■ ■

- Mémoire :
 - 2MO RAM / 4MO Flash
- Polices standard :
 - 5.5CPI, 7.2CPI, 10.2 CPI, 10.7CPI, 18.5CPI, 20.4CPI, 22.6CPI & 34.0CPI (autres polices disponibles)
- Caractères facultatifs :
 - Arabe, Grec, Hébreu, OCRA, OCRB, sous-ensemble Unicode, y compris Latin & Thaï
 - Asiatique (y compris Big 5, chinois simplifié, coréen et Shift JIS) ; autres caractères internationaux disponibles
- Codes-barres :
 - Linéaires : Code-barres, Code 39, Code 93, Code 128, EAN-8, EAN13, Entrelacé 2 de 5, MSI/Plessey, UCC/EAN-128, UPC-A, UPC-E
 - Bidimensionnels : PDF417, AZTEC, QR, GS1, Datamatrix (disponibles sur sans fil uniquement)
- Graphiques :
 - Compatibles avec le stockage de graphiques/logos dans la mémoire Flash et les graphiques temporaires à impression unique

logiciel ■ ■ ■

- Protocole :
 - Line Printer Mode, Easy Print®
- Gestion de systèmes :
 - Remote Management Software (RMS), Wavelink Avalanche MC, Motorola MSP
- Pilotes :
 - Windows® CE et Desktop
- Concepteurs d'étiquettes :
 - NiceLabel, BarTender®, DP Designer
- Kit de développement logiciel :
 - C++, Visual Basic, Java, Microsoft Dynamics, Blackberry
- Interface de systèmes :
 - OPOS, JPOS

garantie ■ ■ ■

- Imprimante* : 1 an (y compris le rouleau d'impression et les options installées)
- Tête d'impression* : 1 an ou 1 000 000 pouces, au premier des termes arrivant à échéance
- Contactez un responsable des ventes pour les options d'extension de garantie

**lorsqu'utilisée avec les consommables approuvés*



Vous recherchez une imprimante de bureau d'étiquettes ?

Datamax-O'Neil fabrique une vaste gamme d'imprimantes d'étiquettes de bureau qui répondront parfaitement à vos besoins dans les domaines de la fabrication, de l'entrepôt, des soins de santé, de la billetterie, des services postaux et de l'étiquetage RFID. Des supports personnalisés et standards compétitifs sont également disponibles pour tous vos besoins d'étiquettes, de reçus et de billetterie.



datamax • o'neil

right by our customers.

A DOVER Company

www.datamax-oneil.com

Caractéristiques susceptibles de modifications sans préavis.
Copyright 2010, Datamax-O'Neil (rev. 20100806)